



# ¿QUÉ ES SMARTSHEET?

Smartsheet es una plataforma segura basada en la nube para la gestión del trabajo, donde fácil y rápidamente puedes planear, dar seguimiento, reportar y colaborar con otras personas y empresas. Con Smartsheet gestiona proyectos y procesos de cualquier índole para obtener un control más eficiente, elevar la visibilidad y transparencia de la información, y automatizar operaciones manuales y repetitivas.

## BENEFICIOS DE SMARTSHEET



### Accesibilidad

Accede en cualquier momento a toda tu información y documentos en la nube sin importar tu ubicación o dispositivo.



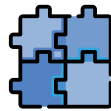
### Colaboración

Colabora con tus compañeros, proveedores y clientes, para mantener una fuente única de información.



### Transparencia

Logra visibilidad total con información en tiempo real de cambios, avances y riesgos con reportes, notificaciones y dashboards.



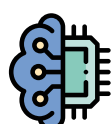
### Integración

Aprovecha las sólidas integraciones que Smartsheet ha desarrollado con las soluciones empresariales más reconocidas.



### Experiencia

Consulta la biblioteca extensa de plantillas para cualquier área de trabajo, artículos de ayuda y comunidades de usuarios y soporte.



### Automatización

Agiliza procesos repetitivos y manuales para lograr más productividad de los equipos de trabajo.

## ¿PARA QUIÉN ES SMARTSHEET?

Debido a la flexibilidad de la herramienta, Smartsheet es una plataforma que va dirigida a todo tipo de empresa, no importando su giro o tamaño.

Es amigable, intuitiva y fácil de usar para que los profesionales puedan adaptarla a sus necesidades y obtener mejores resultados. Fácilmente, se pueden diseñar soluciones que se ajusten a las necesidades particulares de cada usuario.

## CASOS DE ÉXITO

BIZZARRO

**+83,000**  
marcas

*Bepensa*

Permit  
World

**5.4 M**  
usuarios

*Sigma*  
alimentos

*TWIN DOLPHIN*

**80%**  
Fortune 500

**Heineken®**

*Vallen*

**90%**  
Fortune 100

*La Zarza*