



Laerdal

helping save lives



SimCapture Enterprise

Rozwiązanie do zarządzania symulacją i edukacją w opiece zdrowotnej

SimCapture to rozwiązanie do zarządzania nauczaniem, które pomaga instytucjom opieki zdrowotnej w zapewnieniu wysokiej jakości szkoleń, edukacji i programów podnoszenia jakości. Dzięki dostępowi do danych, generuje raporty i statystyki dotyczące wydajności i trendów oraz śledzi wykorzystanie zasobów, wskaźniki KPI (Kluczowe Wskaźniki Efektywności) i wyniki nauczania.

SimCapture pozwala efektywnie zarządzać, rejestrować i oceniać szkolenia symulacyjne przeprowadzane w sali szkoleniowej, in-situ, czy zdalnie. Za pomocą jednego interfejsu internetowego przechwytyje dźwięk, wideo, oceny, adnotacje, monitory pacjenta, dane kliniczne i dane symulatora. Dodatkowo, ponieważ jest przyjazny dla urządzeń mobilnych, można go używać w dowolnym miejscu i czasie.



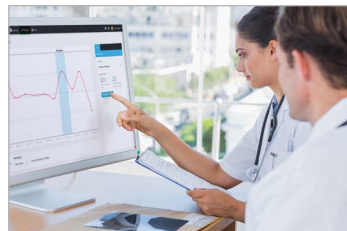
Zmień dane na kluczowe wnioski

Podczas podsumowania, oceny i ewaluacji, SimCapture zbiera kluczowe dla Twoich działań dane, które pozwalają na analizę potrzeb edukacyjnych na poziomie indywidualnym i grupowym. Spójna informacja zwrotna oparta na tych danych sprzyja poprawie wyników w zakresie jakości.



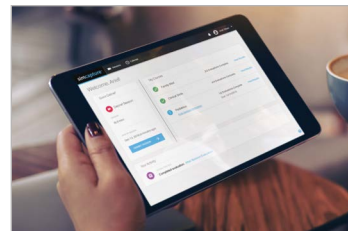
Ulepsz kompetencje kliniczne

Uzyskaj wymierne wyniki, dopasowując wskaźniki do celów edukacyjnych. Standaryzacja dla zarówno ocen bieżących, jak i podsumowujących wspiera ciągłość programu symulacyjnego, tworząc powtarzalne, a zatem sprawiedliwe doświadczenia.



Uzyskaj optymalne doświadczenia

Dzięki możliwości sprawnego zarządzania zasobami, łatwemu planowaniu pracy i procesowi nauczania, szybkiej ocenie oraz analizie trendów i ROI (zwrotu z inwestycji), SimCapture pomaga poprawić wydajność programu symulacyjnego.



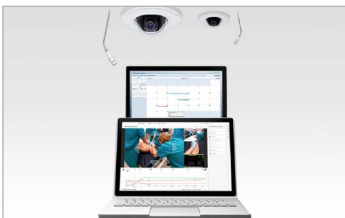
Zapewnij ciągły dostęp do materiałów

Dzięki zamieszczeniu danych w chmurze uczniowie mają dostęp do treści i szkoleń bezpośrednio ze swoich urządzeń mobilnych. Uczestnicy mogą obejrzeć nagrania, przejrzeć, podsumować i ocenić własne sesje, lub zobaczyć poczynione postępy z dowolnego miejsca na świecie.

Uchwycić wszystko co istotne

Rejestruj dane z sali symulacyjnej za pomocą systemu AV, in-situ - za pomocą aplikacji SimCapture iOS / zestawu Ultraprzemośnego, lub zwiększ możliwości szkoleniowe dla swoich uczniów dzięki nowym funkcjom do samodzielnej, ukierunkowanej nauki.

System AV



Ultraprzemośny



Aplikacja SimCapture iOS



SimCapture for Skills



Cechy SimCapture Enterprise

- Zsynchronizowane nagrywanie z wielu kamer
- Rejestracja i wizualizacja danych z symulatora
- Nagrywanie sesji i debriefing na urządzeniach mobilnych
- Rejestracja danych z urządzeń medycznych (EKG, ultrasonograf, EMR)
- Portfolia uczestników i wydziałów
- Pojedynczy punkt logowania
- Bieżące śledzenie zdarzeń i raportowanie
- Możliwość dodania adnotacji do wideo i samooceny sesji
- Tworzenie harmonogramów i rezerwacji
- Przeprowadzenie podsumowania z poziomu przeglądarki
- Raporty pracy uczestników i prowadzących szkolenie oraz wykorzystania sal
- Dostosowywanie scenariuszy
- Elastyczność i skalowalność
- Bezpieczny system w chmurze dostępny na urządzeniach mobilnych
- Kreator list kontrolnych i oceny
- Śledzenie kursów i programu kształcenia
- Scenariusze P2P z możliwością ich rejestracji
- Zautomatyzowane sekwencje egzaminów OSCE

Usługi

Posiadamy szeroki pakiet usług wdrożeniowych obejmujących instalację oraz szkolenia. Pozwala to użytkownikom i instruktorom na szybkie wprowadzenie SimCapture w ośrodku oraz jego efektywną obsługę.

Dla zapewnienia dogodnych warunków szkolenia, nasza oferta obejmuje zarówno kursy prowadzone na miejscu przez instruktora, jak i wirtualne sesje.