

# SEPA & SEPAT

## Electrosurgical Pencil Adapter

**REF CAT: SEPA**  
1 ft (30.5 cm) tubing.

25/Case

**REF CAT: SEPAT**  
10 ft (3.05 M) tubing.

10/Case

**Indications For Use:** SEPA/SEPAT is an aspiration sheath that fits over an electrosurgical pencil body and leaves the tip or blade exposed. This device is considered an accessory to an electrosurgical unit (ESU). SEPA/SEPAT removes surgical smoke during surgical procedures that use ESU for cutting and cauterizing. This device is used in conjunction with a suction (vacuum) source.

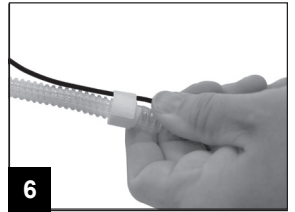
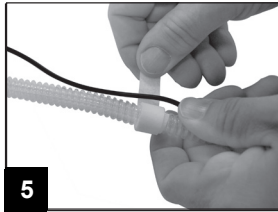
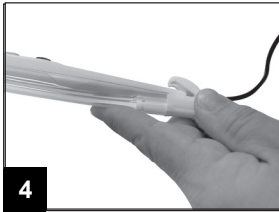
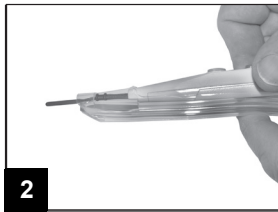
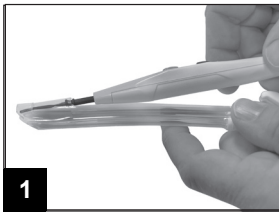
**Contraindication:** This device is not to be used for microsurgery.

For single use only. Do not reuse, reprocess, or re-sterilize. Reuse, reprocessing, or re-sterilization will compromise integrity of SEPA/SEPAT and result in patient injury, illness, or death.

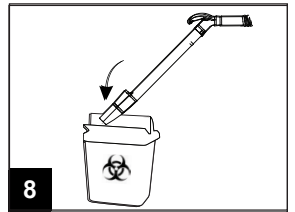
**Precautions:** Use of incompatible electrosurgical pencil could cause damage to pencil cord.

**Instructions for Use:** Using aseptic technique, open packaging and remove SEPA/SEPAT onto the sterile field.

**Note:** Bovie Disposable Electrosurgical Pencils Series ESP1, ESP6, and ESP7 are compatible with this device.



OR



# Bovie

Distributed by:  
Bovie Medical Corporation  
5115 Ulmerton Road  
Clearwater, FL 33760 USA

Patent No. 6,524,307  
MC-23248 r4  
2017-09-21  
Label Number: 904051RevE



Not Made with  
Natural Rubber Latex



STERILE R

EC REP

EMERGO EUROPE  
Prinsessegracht 20  
2514 AP The Hague  
The Netherlands



0413

# SEPA & SEPAT

Adapter für elektrochirurgischen Stift

**REF** CAT: SEPA

Schlauch 30,5 cm (1 Fuß)

25/Behälter

**REF** CAT: SEPAT

Schlauch 3,05 M (10 Fuß)

10/Behälter

**Hinweis:** Einweg-Chirurgiehandgriffe von Bovie der Serien ESP1, ESP6 und ESP7 sind mit diesem Gerät kompatibel.

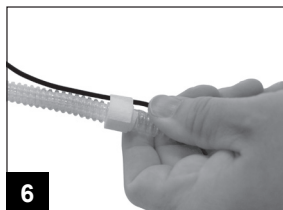
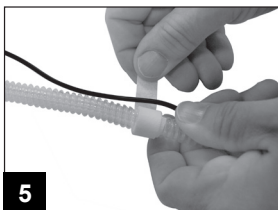
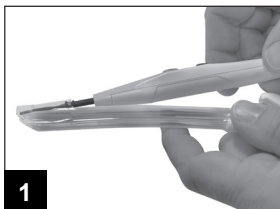
**Indikationen:** Bei SEPA/SEPAT handelt es sich um eine Absaughülse, die über einen elektrochirurgischen Stift passt und dabei die Spitze der Klinge frei lässt. Diese Vorrichtung gilt als Zubehör zu einer elektrochirurgischen Einheit (ESU). Während chirurgischer Eingriffe, bei denen ESUs zum Schneiden und Kauterisieren zum Einsatz kommen, entfernt SEPA/SEPAT chirurgischen Rauch. Die Vorrichtung wird in Verbindung mit einem Sauggerät verwendet (Saugquelle).

**Kontraindikationen:** Das Gerät darf nicht bei Mikrochirurgie verwendet werden.

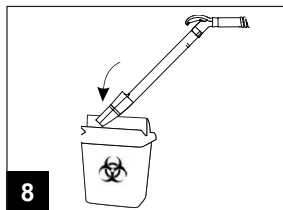
Nur für den Einmalgebrauch. Nicht wiederverwenden, wiederaufbereiten oder resterilisieren. Wiederverwendung, Wiederaufbereitung und Resterilisierung gefährden die Unversehrtheit des SEPA/SEPAT und führen zu Verletzung, Erkrankung oder Tod des Patienten.

**Indikationen:** Mittels aseptischer Technik die Packung öffnen, SEPA/SEPAT herausnehmen und in ein steriles Feld legen. Folgende Schritte einhalten:

**Gebrauchsanleitung:** Öffnen Sie anhand steriler Arbeitstechniken die Verpackung und legen Sie SEPA/SEPAT in das sterile Feld.



OR



## Bovie

Distributed by:  
Bovie Medical Corporation  
5115 Ulmerton Road  
Clearwater, FL 33760 USA

Patent No. 6,524,307  
MC-23248 r4  
2017-09-21  
Label Number: 904051RevE



Not Made with  
Natural Rubber Latex



STERILE R

EC REP

EMERGO EUROPE  
Prinsessegracht 20  
2514 AP The Hague  
The Netherlands



0413

# SEPA & SEPAT

Adaptador de lápiz electroquirúrgico

**REF** CAT: SEPA

25/estuche

Tubo de 30,5 cm (1 ft).

**REF** CAT: SEPAT

10/estuche

Tubo de 3,05 M (10 ft).

**Nota:** Los lápices electroquirúrgicos desechables de Bovie de las series ESP1, ESP6 y ESP7 son compatibles con este dispositivo.

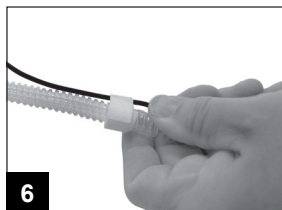
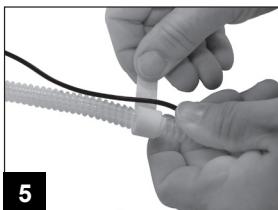
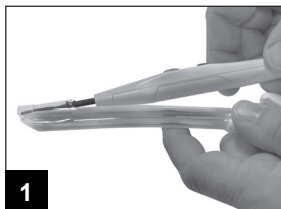
**Indicaciones de uso:** SEPA/SEPAT es una funda de aspiración que se coloca sobre el lápiz electroquirúrgico, dejando la punta o la hoja expuestas. Este dispositivo se considera un accesorio para unidades electroquirúrgicas (UEQ). SEPA/SEPAT elimina el humo quirúrgico durante los procedimientos quirúrgicos en los que se utilizan UEQ para realizar cortes y cauterizaciones. Este dispositivo se utiliza en combinación con una fuente de succión (vacío).

**Contraindicaciones:** Este dispositivo no debe utilizarse en microcirugías.

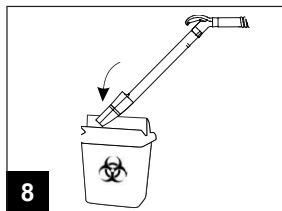
De un solo uso. No reutilizar, reprocesar ni reesterilizar. Si lo reutiliza, reprocesa o reesteriliza, pondrá en peligro la integridad de SEPA/SEPAT y podría causar lesiones, enfermedades o la muerte al paciente.

**Instrucciones de uso:** Empleando una técnica aséptica, abra el envoltorio y coloque SEPA/SEPAT en el campo estéril. Siga los pasos indicados a continuación.

**Instrucciones de uso:** Usando técnicas de asepsia, abra el envoltorio y coloque el SEPA/SEPAT sobre el campo estéril.



OR



## Bovie

Distributed by:  
Bovie Medical Corporation  
5115 Ulmerton Road  
Clearwater, FL 33760 USA

Patent No. 6,524,307  
MC-23248 r4  
2017-09-21  
Label Number: 904051RevE



Not Made with  
Natural Rubber Latex



STERILE R



EC REP

EMERGO EUROPE  
Prinsessegracht 20  
2514 AP The Hague  
The Netherlands



0413

# SEPA & SEPAT

Adaptateur pour crayon électrochirurgical

**REF** CAT: SEPA

25/boîte

Tubulure de 30,5 cm (1 pied).

**REF** CAT: SEPAT

10/boîte

Tubulure de 3,05 M (10 pieds).

**Indications d'emploi :** SEPA/SEPAT est une gaine d'aspiration qui s'adapte sur le corps d'un crayon électrochirurgical, tout en laissant la pointe ou la lame exposée. Ce dispositif est considéré comme un accessoire d'unité d'électrochirurgie (UEC). SEPA/SEPAT élimine la fumée chirurgicale durant les interventions chirurgicales utilisant une UEC pour la coupe et la cautérisation. Ce dispositif est utilisé conjointement avec une source d'aspiration (vide).

FR

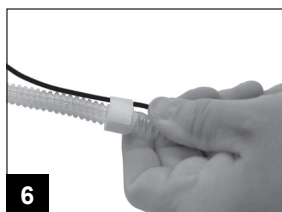
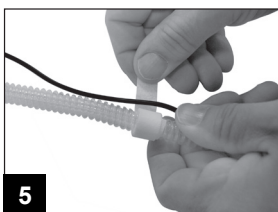
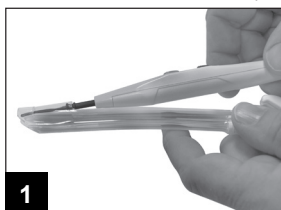
**Contre-indications :** Ce dispositif ne doit pas être utilisée pour les micro-chirurgies.

Usage unique seulement. Ne pas réutiliser, retraiter ni restériliser. La réutilisation, le retraitement ou la restérilisation risquent de compromettre l'intégrité du SEPA/SEPAT et d'entraîner chez le patient des blessures, des maladies, voire la mort.

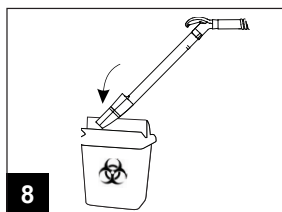
**Mode d'emploi :** En utilisant une technique aseptique, ouvrir l'emballage et retirer le SEPA/SEPAT et le placer dans le champ stérile. Suivre les étapes suivantes.

**Mode d'emploi :** ouvrir l'emballage en respectant les techniques d'asepsie et déposer le SEPA/SEPAT sur le champ stérile.

**Remarque :** la série de crayons électrochirurgicaux jetables Bovie ESP1, ESP6 et ESP est compatible avec ce dispositif.



OR



## Bovie

Distributed by:  
Bovie Medical Corporation  
5115 Ulmerton Road  
Clearwater, FL 33760 USA

Patent No. 6,524,307  
MC-23248 r4  
2017-09-21  
Label Number: 904051RevE



Not Made with  
Natural Rubber Latex



STERILE R

EC REP

EMERGO EUROPE  
Prinsessegracht 20  
2514 AP The Hague  
The Netherlands



0413

# SEPA & SEPAT

Adattatore per penna elettrochirurgica per fumo

**REF** CAT: SEPA

25/custodia

Tubo da 30,5 cm (1 piede).

**REF** CAT: SEPAT

10/custodia

Tubo da 3,05 M (10 piedi).

**Nota:** le penne elettrochirurgiche monouso Bovie Serie ESP1, ESP6 ed ESP7 sono compatibili con questo dispositivo.

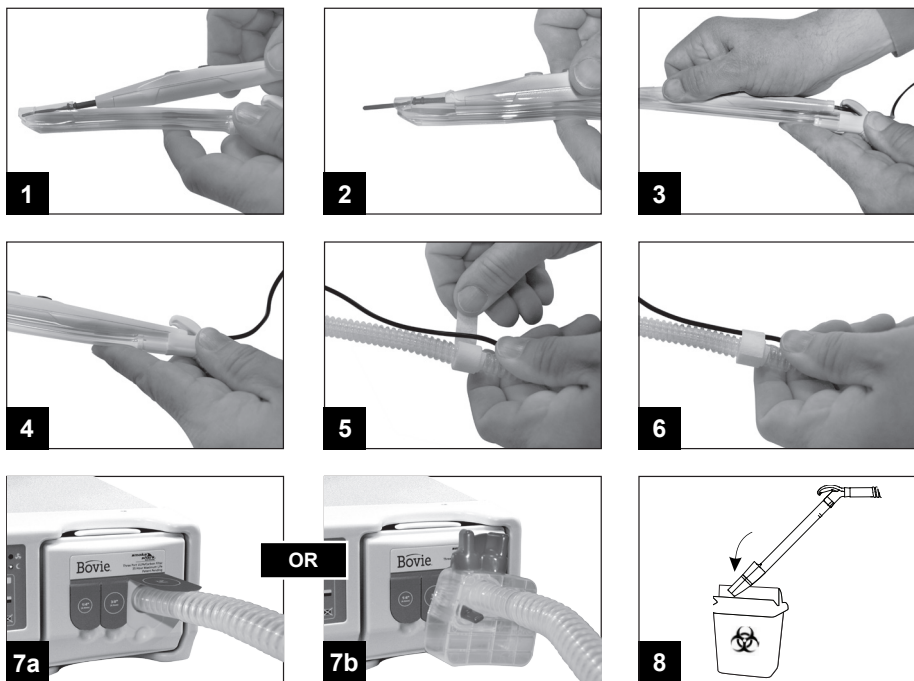
**Indicazioni per l'uso:** SEPA/SEPAT è una guaina per aspirazione che si monta sul corpo di una penna elettrochirurgica e che lascia la punta o la lama esposte. Il dispositivo è considerato un accessorio di un'unità elettrochirurgica (ESU). SEPA/SEPAT rimuove i fumi chirurgici durante gli interventi chirurgici che prevedono l'uso di una ESU per il taglio e la cauterizzazione. Il presente dispositivo viene utilizzato congiuntamente a un'unità di aspirazione.

**Controindicazioni:** Il presente dispositivo non deve essere utilizzato per la microchirurgia.

Esclusivamente monouso. Non riutilizzare, ricondizionare o risterilizzare. Il riutilizzo, il ricondizionamento o la risterilizzazione comprometteranno l'integrità di SEPA/SEPAT e determineranno lesioni per il paziente, patologie o persino la sua morte.

**Istruzioni per l'uso:** Utilizzando una tecnica asettica, aprire la confezione e rimuovere PenAdapt ponendola sul campo sterile. Seguire le fasi indicate qui di seguito.

**Istruzioni per l'uso:** aprire la confezione con tecnica asettica ed estrarre SEPA/SEPAT posizionandolo su un campo sterile.



## Bovie

Distributed by:  
Bovie Medical Corporation  
5115 Ulmerton Road  
Clearwater, FL 33760 USA

Patent No. 6,524,307  
MC-23248 r4  
2017-09-21  
Label Number: 904051RevE



Not Made with  
Natural Rubber Latex



STERILE R

EC REP

EMERGO EUROPE  
Prinsessegracht 20  
2514 AP The Hague  
The Netherlands



0413

# SEPA & SEPAT

Adapter för diatermipenna

**REF** CAT: SEPA

30,5 cm (1 ft) slang.

25/förpackning

**REF** CAT: SEPAT

3,05 M (10 ft) slang.

10/förpackning

**Observera!** Bovie serier ESP1, ESP6 och ESP7 med elektrokirurgiska pennor för engångsbruk är kompatibla med denna anordning.

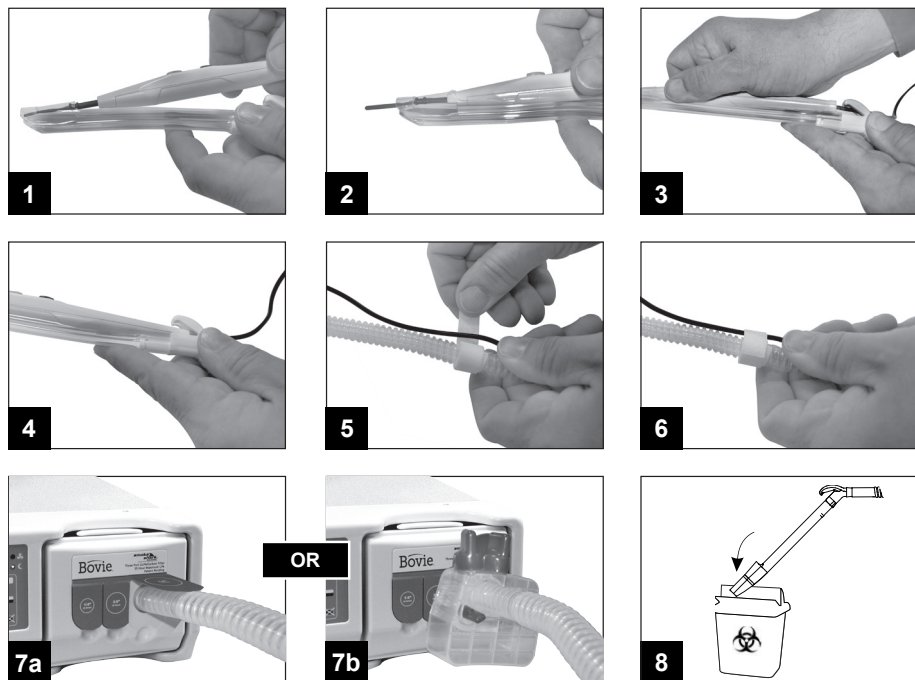
**Indikationer för användning:** SEPA/SEPAT är ett aspirationskydd som passar över ramen av en diatermipenna och lämnar spetsen eller bladet exponerat. Denna utrustning betraktas som tillbehör till elektrokirurgisk utrustning (EKU). SEPA/SEPAT används för att avlägsna kirurgisk rök under kirurgiska ingrepp som använder EKU för att skära och kauterisera. Utrustningen används tillsammans med en insugningskälla (vakuumpåsa).

**Kontraindikationer:** Denna anordning får inte användas för mikrokirurgi.

Endast för engångsbruk. Får inte återanvändas, uppberedas eller omsteriliseras. Återanvändning, uppberedning eller omsterilisering äventyrar integriteten hos SEPA/SEPAT och leder till patientskada, sjukdom eller dödsfall.

**Bruksanvisning:** Använd aseptisk teknik, öppna förpackningen och placera SEPA/SEPAT i det sterila fältet. Följ stegen nedan.

**Bruksanvisning:** Använd aseptisk teknik, öppna förpackningen och placera SEPA/SEPAT i det sterila fältet.



## Bovie

Distributed by:  
Bovie Medical Corporation  
5115 Ulmerton Road  
Clearwater, FL 33760 USA

Patent No. 6,524,307  
MC-23248 r4  
2017-09-21  
Label Number: 904051RevE



Not Made with  
Natural Rubber Latex



STERILE R

EC REP

EMERGO EUROPE  
Prinsessegracht 20  
2514 AP The Hague  
The Netherlands



0413