

# 高性能なプラグイン

UPCH16002はポータブルな加熱フードトランスポーターで、720人分の食品が入ります。

- 離れた場所での大きな宴会などに適しています。
- GN 1/1 (10 cm) フルサイズフードパンが16個入ります。
- 垂直ベントがキャビネット内の空気を循環させるので、食品の温度を一定に保つことができます。

**CAMBRO**  
TRUSTED FOR GENERATIONS™

# UPCHシリーズ： 妥協のない高性能

**ホ**ットホールディングキャビネットとポータブルな断熱トランスポーターの両方が必要な用途に、ぴったりな製品です。UPCHシリーズのホットホールディングフードトランスポーターは、優れた耐久性と性能を備えています。UPCHはおもてなしするお客様の人数や場所の温度を心配せずに、優れたサービスを提供することができます。

- 非放射熱で穏やかな 65–74°C の温度で保つことにより、フードの水分を維持し、加熱調理してしまふことがありません。
- パスタ、骨付きフライドチキン、ダブルクラストパイなど、様々なフードが入ります。
- 室温から温めるには45分かかります。
- ドアを開閉した後は、3分で元の温度に戻ります。
- 同等の金属製キャビネットと比較して、電気消費量をかなり減らすことができます。
- トップドアだけが加熱式のモデルは、電気によるホットホールディングキャビネットが上半分、熱源を使わないホット/コールドフードホールディングが下半分を占め、広い用途に使用できます。
- UPC400、UPC800、およびUPC1600用の改造用加熱ドアキットも販売しています。

## UPCH16002は次の用途に適しています：

大規模なイベント

ドアを頻繁に開閉する用途

過酷な環境での使用

常に優れた性能を期待するカスタマー向け

高価な金属製キャビネットより安全で信頼できる製品をお探しのカスタマー向け



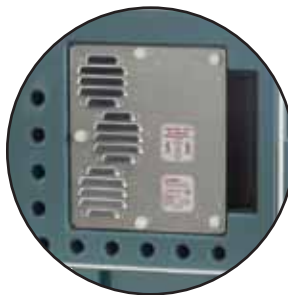
### エネルギースター

UPCHモデルの全ラインはエネルギースターによる認可を受け、エネルギーを最大限有効に使用します。



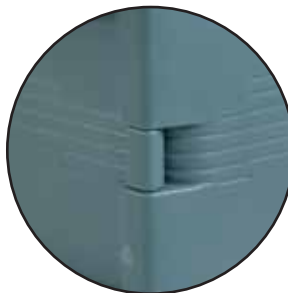
### 電源オン/ヒートオンのインディケータ

UPCH16002ユニットの電源および加熱状態を表示します。コンパートメントが希望温度に達するとすぐにわかります。



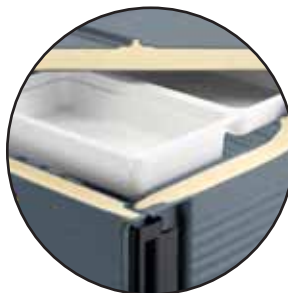
### 垂直ベント

垂直なベントがキャビネット内の空気を前から後ろへ常に循環させるので、熱がユニット内に均等に行き届きます。



### 頑丈な外側シェル

UPCHユニットは全て頑丈なポリエチレン製で、ポリウレタンフォーム断熱材が熱をコンパートメント内に維持し、外側は触れても熱くありません。



### 断熱材

CFCを含まないポリウレタンフォーム断熱材は、電源につながない状態で、65°C以上の温度を4時間以上維持します。





UPCH4002およびUPCH8002ユニット  
 についている内蔵温度計は、簡単  
 に外して掃除できます。UPCH16002  
 には外部デジタル温度計がついて  
 いて、コンパートメント内の温度を  
 表示します。

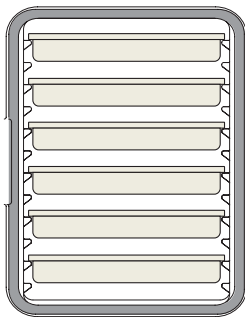


オン/オフのスイッチがついているので、電源  
 コードをコンセントから抜かずに電源をオ  
 ン/オフにすることができます。

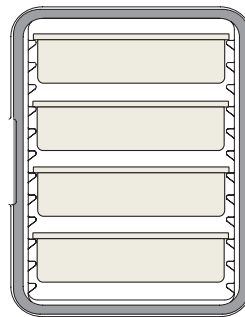
モールドバンパーが優れた保護を提  
 供します。

## UPCHシリーズ容量ガイド

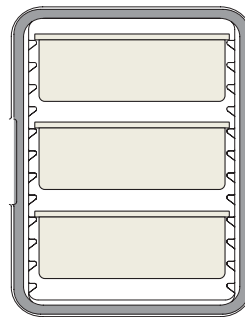
フロントローダー  
 UPCH400  
 UPCH4002  
 UPCH800 (x2)  
 UPCH8002 (x2)  
 UPCH1600 (x4)  
 UPCH16002 (x4)



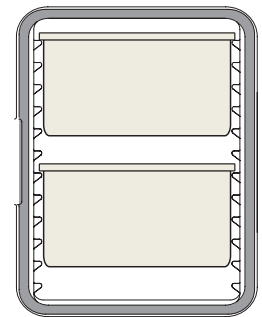
6,5 cm  
 (キャビネット毎)



10 cm  
 (キャビネット毎)

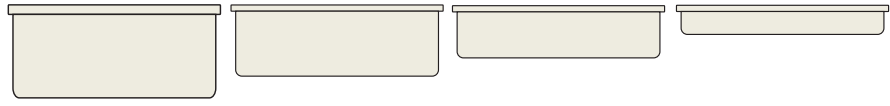


15 cm  
 (キャビネット毎)



20 cm  
 (キャビネット毎)

## フードパン分量ガイド



GN 1/1 フードパン

深さ:	20 cm	15 cm	10 cm	6,5 cm
容量	25,6 L	19,5 L	13 L	8,5 L
フードパン1個の分量: (240 mL)	80	60	40	30

# Ultra Camcart® H-Series

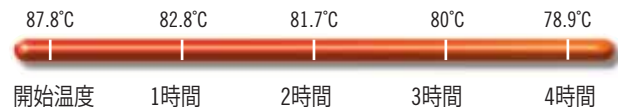
モデル	UPCH400 / UPCH800 110V モデル	UPCH4002 / UPCH8002 220V モデル	UPCH1600 110V モデル	UPCH16002 220V モデル
電気仕様				
ボルト	100 - 120 V	200 - 230 V	100 - 125 V	200 - 230 V
最高アンペア	2,0 A	1,2 A	4,6 A	2,3 A
ワット	230 W	265 W	529 W	506 W
ヘルツ	50/60	50/60	50/60	50/60
プラグの種類	ネマ 5-15P	ユーロプラグ、CEE7	5-15P への C15RA	CEE7/7 への C15RA
代替プラグ/コネク タタイプ (特別な場所用)	C15 / C16	C15 / C16	JIS8303 への C15RA (日本)	BS1363 への C15RA (イギリス & アイルランド+その他)
電源コードの長さ	2,7M	2,7M	2,7M	2,7M

ホット維持	65°C - 74°C
ウォームアップ時間 (環境温度から熱するまで)	24.4°Cから 45分で65°Cに
回復時間* (ドアを30秒間開けておいた後で、元の温度に戻るまでの時間)	3分
運搬時の温度 保持時間* (適切な温度になった後で、電源プラグから抜いたユニットの中身が65°Cになるまでの時間)	4+ 時間

\* 深さ15.24 cmのグリップリッド®付きHパン6個に、87.7°Cのお湯を14.2 L ほど入れたテストによる。(温度はお湯の温度で、カート内の空気温度ではない)。

## 電源なしのホットホールディング

### UPCH16002



品番	品名	外寸 幅 x 奥行き x 高さ	コンパートメント サイズ 幅 x 奥行き x 高さ	重量 KG (M³)
UPCH400	加熱ウルトラパンキャリアー、110V	46 x 67 x 63 cm	33,5 x 53,3 x 48,6 cm	20,45 (0,225)
UPCH4002	加熱ウルトラパンキャリアー、220V	46 x 67 x 63 cm	33,5 x 53,3 x 48,6 cm	20,45 (0,225)
UPCH800	加熱ウルトラカムカート、110V	52 x 69 x 137,2 cm	33 x 54,5 x 48,5 cm	43,36 (0,563)
UPCH8002	加熱ウルトラカムカート、220V	52 x 69 x 137,2 cm	33 x 54,5 x 48,5 cm	43,36 (0,563)
UPCH1600	加熱ウルトラカムカート、110V	73 x 84,7 x 137,5 cm	53,5 x 66,5 x 53,5 cm	88,2 (0,942)
UPCH16002	加熱ウルトラカムカート、220V	73 x 84,7 x 137,5 cm	53,5 x 66,5 x 53,5 cm	88,2 (0,942)
UPCHT1600	ウルトラカムカート、加熱トップドア、110V	73 x 84,7 x 137,5 cm	53,5 x 66,5 x 53,5 cm	81,9 (0,942)
UPCHT16002	ウルトラカムカート、加熱トップドア、220V	73 x 84,7 x 137,5 cm	53,5 x 66,5 x 53,5 cm	81,9 (0,942)
UPCHTD1600*	加熱UPCH800用交換/UPCH1600レトロフィットトップドア、110V	66,8 x 10,8 x 53,3 cm		11,5 (0,047)
UPCHTD16002*	加熱UPCH800用交換/UPCH1600レトロフィットトップドア、220V	66,8 x 10,8 x 53,3 cm		11,5 (0,047)
UPCHBD1600*	加熱UPCH800用交換/UPCH1600レトロフィットボトムドア、110V	66,8 x 10,8 x 53,7 cm		11,5 (0,047)
UPCHBD16002*	加熱UPCH800用交換/UPCH1600レトロフィットボトムドア、220V	66,8 x 10,8 x 53,7 cm		11,5 (0,047)
UPCHTR1600	加熱ウルトラカムカート、改ざん防止、110V	73 x 84,7 x 137,5 cm	53,5 x 66,5 x 53,5 cm	89,5 (0,942)
UPCHTR16002	加熱ウルトラカムカート、改ざん防止、220V	73 x 84,7 x 137,5 cm	53,5 x 66,5 x 53,5 cm	89,5 (0,942)

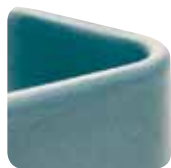
数量:1. \* 注:UPCH1600(2)トップ用とUPCH1600(2)ボトム用の交換ドアは代替使用できません。

UPCH1600(2) キャスター:15.2 cm - 固定2個、回転2個、ブレーキ付き1個。

UPCH800(2) キャスター:12.7 cm - 固定2個、回転2個、ブレーキ付き1個。



グラニットグレー (191)



グラニットグリーン (192)



スレートブルー (401)



ダークブラウン (131)



ブラック (110)



**CAMBRO**  
TRUSTED FOR GENERATIONS™

© Cambro Manufacturing Company 5801 Skylab Road, Huntington Beach, California 92647-2056

Cambro USA  
Tel: 714 848 1555  
Fax: 714 843 2630

LITX10UPCH16JP Printed in USA 02/10.

I021004\_UPCH1600SS