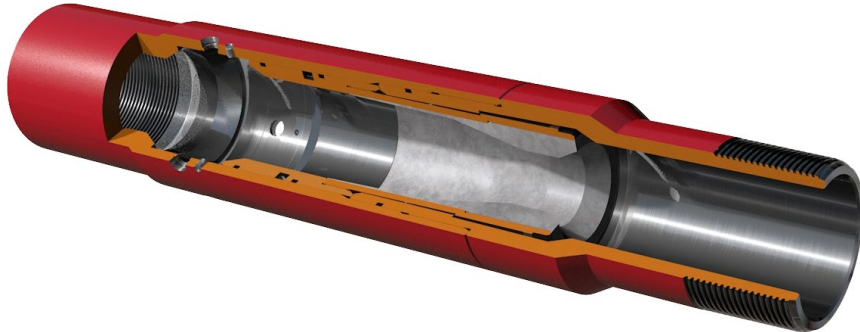


Sistemas RapidStage®

SISTEMAS DE CAMISAS DE ENTRADA SENCILLA O MÚLTIPLE PARA UN EXACTO POSICIONAMIENTO DEL TRATAMIENTO DE ESTIMULACIÓN SIN NECESIDAD DE INTERVENCIÓN.



El sistema RapidStage® permite optimizar la terminación para fracturas múltiples permitiendo el exacto posicionamiento de los tratamientos de estimulación sin la necesidad de costosas intervenciones.

El sistema de terminación para estimulación RapidStage SE (Single-Entry) agrupa a las confiables camisas RapidStage SE, RapidStart Initiator o RapidStart Initiator CT (Casing Test) y algún medio de aislación. Halliburton ofrece una amplia variedad de opciones de aislación para diferentes condiciones de reservorio.

Para activar las camisas RapidStage SE, bolas de fractura son lanzadas en secuencia, de la más pequeña a la de mayor diámetro, desde superficie usando el Lanzador de Bolas Neumático de Halliburton. Las bolas de fractura crean un sello en la superficie de su asiento de bola rotable (molible en algunos países) correspondiente, abriendo la camisa y direccionando el flujo a través de los puertos en la camisa, así como también aislado a la etapa anterior.

Después de la estimulación, la limpieza de pozo se realiza haciendo fluir todas las zonas simultáneamente.

El sistema de terminación para estimulación RapidStage ME (Multi-Entry) proporciona a los operadores más opciones de completación para pozos que requieren estimulaciones de entradas múltiples por etapa sin la necesidad de intervención.

Al proveer múltiples puntos de entrada en cada etapa de fractura, las camisas RapidStage ME permiten que los operadores imiten el método tradicional de Plug and Perf con la eficiencia de los sistemas de camisas de estimulación operadas por bolas.

El sistema RapidStage ME incluye ambas camisas, RapidStage SE y RapidStage ME en una misma etapa. Los puertos de estimulación en las camisas de fractura RapidStage pueden ser personalizados (área de flujo) para armonizar con las condiciones que el trabajo pudiese requerir.

La aplicación de la tecnología de bolas solubles RapidBall ayuda a eliminar la necesidad de costosas operaciones de limpieza del pozo después de la estimulación.

Una vez culminada la estimulación, la limpieza del pozo se realiza haciendo fluir todos los intervalos simultáneamente.

CARACTERÍSTICAS

- » Más de 50 etapas individuales
- » Compatibles con terminaciones cementadas o en hoyo desnudo
- » Mecanismo de bloqueo positivo en la posición abierta
- » 10,000 psi a 350F para servicio estándar
- » También disponible para servicio agro y/o condiciones HP/HT
- » Múltiples camisas por etapa con el sistema RapidStage ME
- » Soporta caudales de más de 100 BPM
- » Área de flujo personalizable a la medida
- » Mecanismo anti-rotación, permite rotar/molero el asiento de bola sin necesidad de abrir la camisa, incrementando las opciones de contingencia

BENEFICIOS

- » Permite el bombeo ininterrumpido de los tratamientos de estimulación
- » Reduce el OPEX de la completación
- » Incrementa/optimiza el contacto con el reservorio
- » Disminuye el volumen de agua y químicos a usar
- » Minimiza el sobre-desplazamiento
- » Si se usa en conjunto con bolas solubles RapidBall, elimina la necesidad de intervención post-estimulación

Para mayor información sobre los sistemas de camisas de fractura RapidStage, contacte al representante local de Halliburton o visítenos en nuestra página web www.halliburton.com

La venta de Productos y Servicios de Halliburton será solo en acuerdo con los términos y condiciones contenidas en el contrato entre Halliburton y el cliente involucrado en la transacción.

H08695 S 07/17 © 2017 Halliburton. Todos los derechos reservados