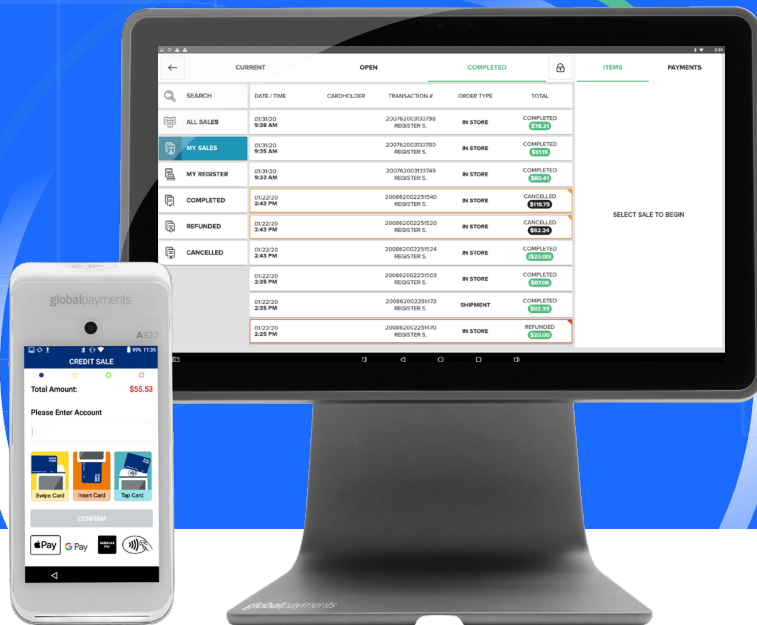


# Caisse Global Payments

## Guide de configuration





# Configuration de Caisse

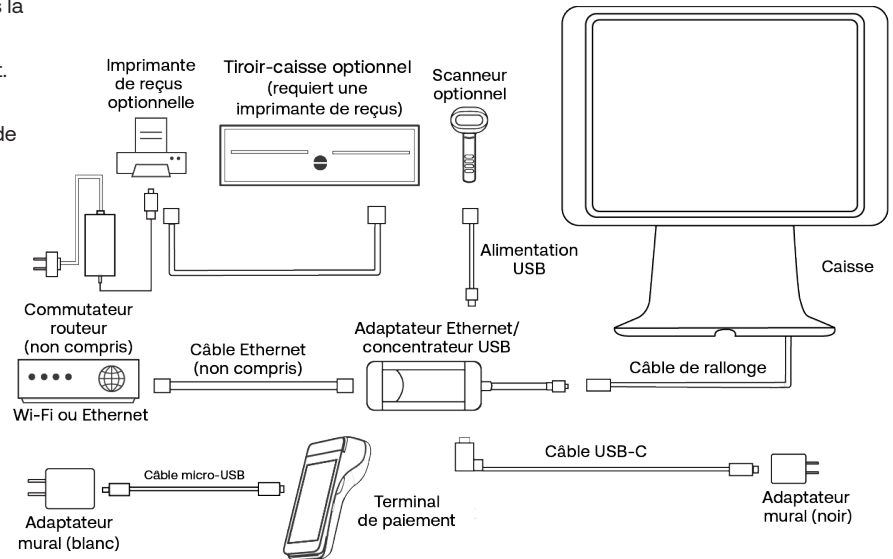


## **Vous avez besoin de ce qui suit :**

- Tablette (comprise)
- Terminal de paiement (compris)
- Concentrateur USB (compris)
- Câble d'alimentation USB (compris)
- Adaptateur d'alimentation mural (compris)
- Câble Ethernet (optionnel)
- Courriel de bienvenue

## Installation de Caisse

1. Branchez le concentrateur USB dans le câble relié au support de la tablette.
2. Branchez l'extrémité en L du câble USB-C dans le concentrateur USB.
3. Branchez l'autre extrémité du câble USB-C dans l'adaptateur d'alimentation noir.
4. Branchez l'adaptateur d'alimentation dans la prise de courant.
5. Caisse devrait s'allumer automatiquement. Sinon, appuyez sur le bouton de mise en marche dans le haut, sur le côté gauche de Caisse.



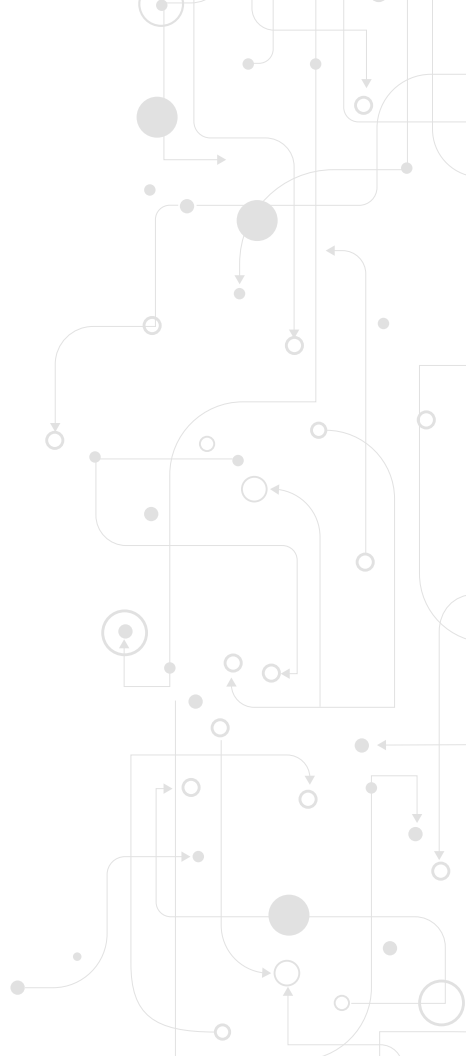
## Connexion de Caisse au réseau Wi-Fi (recommandé)

1. Appuyez sur l'icône des paramètres dans l'écran d'accueil (vous pouvez revenir à l'écran d'accueil en appuyant sur le cercle au centre, dans le bas de l'écran).
2. Sélectionnez Wi-Fi dans la liste.
3. Déplacez le curseur pour activer le **Wi-Fi**.
4. Choisissez un réseau sécurisé dans la liste, entrez le mot de passe et connectez-vous. Seuls les réseaux Wi-Fi locaux dotés d'un nom de réseau apparaissent.
5. Appuyez sur la flèche de retour dans le coin supérieur gauche de l'écran ou appuyez sur le cercle au centre, dans le bas, pour revenir à l'écran d'accueil.

**OU**

## Connexion de Caisse à Ethernet

1. Branchez le câble Ethernet dans le port Ethernet du concentrateur USB.
2. Branchez l'autre extrémité du câble Ethernet dans votre dispositif réseau.



## Connexion à votre compte

1. Dans l'écran d'accueil Global Payments, appuyez sur l'icône ^ près du bas de l'écran.
2. Appuyez sur l'application de point de vente (icône Global Payments) dans la liste.
3. Choisissez la langue par défaut, sélectionnez « Autoriser les Permissions », puis « Allow ».
4. La page de connexion s'affiche. Entrez les identifiants qui se trouvent dans le courriel de bienvenue envoyé par Global Payments.
5. Si vous y êtes invité(e), entrez un nouveau mot de passe et (ou) créez un NIP. Une fois le processus de synchronisation terminé, la page « **Configuration** » s'affiche.

## Connexion du terminal de paiement au réseau Wi-Fi

1. Allumez le terminal en appuyant sur le bouton de mise en marche sur le côté droit du terminal.
2. Glissez votre doigt vers le bas à partir du haut de l'écran d'accueil du terminal A920. Lorsque la barre d'état apparaît, glissez de nouveau votre doigt vers le bas.
3. Déplacez le curseur pour activer le Wi-Fi en appuyant sur l'icône de Wi-Fi.
4. Appuyez sur le nom du réseau Wi-Fi et la flèche vers le bas au-dessous de l'icône de Wi-Fi. Choisissez un réseau sécurisé, entrez le mot de passe et connectez-vous. Seuls les réseaux Wi-Fi locaux dotés d'un nom de réseau apparaissent.
5. Appuyez sur le cercle au centre, dans le bas, pour revenir à l'écran d'accueil.
6. Appuyez sur l'application Portico Canada (l'icône blanche porte l'inscription PAX BroadPOS) pour ouvrir l'application de paiement.

Remarque : Pour recharger le dispositif, branchez-le au câble d'alimentation blanc et à l'adaptateur d'alimentation blanc. Le port micro-USB du câble doit être relié au port de recharge sur le côté gauche du A920. Le terminal de paiement est un dispositif Wi-Fi uniquement.

## Connexion du terminal de paiement à Caisse lors de la configuration initiale

1. Sélectionnez le bouton Configurer le matériel.
2. Dans la section des terminaux, sous Dispositif, sélectionnez « Global Payments Canada Register A920 ».
3. Appuyez sur le bouton de recherche.
4. Sélectionnez l'adresse IP qui correspond au dispositif A920 que vous voulez connecter à Caisse\*.
5. Si le dispositif ne se trouve pas dans la liste, décochez la case de filtre verte, afin que tous les dispositifs réseau disponibles apparaissent.
6. Vous pouvez également entrer l'adresse IP dans le champ « Adresse ».
7. Sélectionnez « Configurer ». Une fois la configuration terminée, sélectionnez « Terminé ».
8. Sélectionnez « Sauvegarder » dans le coin supérieur droit.

\*Voyez à la page suivante comment trouver l'adresse IP de votre terminal.

## Recherche de l'adresse IP du terminal

1. Chargez l'application de paiement Portico Canada.
2. Le terminal devrait afficher brièvement l'adresse IP dans le coin supérieur gauche de l'écran, sous le mot BroadPOS.
3. Si l'adresse IP ne s'affiche pas, suivez les étapes ci-dessous pour la trouver.
4. Glissez votre doigt vers le bas à partir du haut de l'écran pour obtenir la barre d'état (qui affiche l'heure/la date et les notifications).
5. Glissez de nouveau votre doigt vers le bas à partir du haut de l'écran.
6. Sélectionnez le nom de votre réseau sous l'icône de Wi-Fi.
7. Une liste des réseaux Wi-Fi disponibles apparaît. Cliquez sur « plus de paramètres » au bas de l'écran.
8. Recherchez le nom de votre réseau et cliquez dessus.
9. Une nouvelle fenêtre affiche vos données Wi-Fi. L'adresse IP se situe directement sous le nom de votre réseau.
10. Sélectionnez Terminé et revenez à l'application de paiement Portico Canada.



## Connexion du terminal de paiement à Caisse après la configuration initiale

1. Dans le menu principal de Caisse Global Payments, défilez vers le bas, sélectionnez « **Plus** » et appuyez sur l'icône des paramètres.
2. Dans la liste située à la gauche de l'écran, sélectionnez « **Terminaux** ».
3. Déplacez le curseur vers « **Global Payments Register A920** ».
4. Sous Type de Connexion, appuyez sur « **TCP/IP** ».
5. Appuyez sur le bouton de recherche.
6. Sélectionnez l'adresse IP qui correspond au dispositif A920 que vous voulez connecter à Caisse\* (l'adresse IP se trouve dans le coin supérieur gauche de l'application de paiement BroadPOS Portico).
7. Le port 10009 apparaît automatiquement après la sélection du dispositif.
8. Vous pouvez également entrer l'adresse IP dans le champ « **Adresse** ».
9. Appuyez sur « **Configurer** » et patientez pendant que Caisse effectue la configuration.
10. Appuyez sur « **Test** » pour que le système procède à un test.
11. Pour terminer la configuration, appuyez sur le bouton « **Sauvegarder** » vert dans le coin droit de l'écran.
12. Vous pouvez maintenant accepter les paiements.

\*Si vous utilisez plusieurs terminaux de paiement A920, sélectionnez-en un qui n'a pas déjà été connecté à un dispositif de caisse.

## Configuration de Caisse

Si vous n'avez pas reçu de courriel de bienvenue pour activer votre compte ou si vous avez des problèmes de configuration, contactez notre équipe de soutien, au **1.888.682.3309**. Vous pouvez également consulter notre site d'aide : [POShelp.globalpaymentsinc.com](https://POShelp.globalpaymentsinc.com)

## Portail administratif

Faites le suivi de vos ventes, voyez des rapports sur vos revenus et gérez vos stocks en temps réel, au moyen de n'importe quel navigateur web, à [POSportal.globalpaymentsinc.com](https://POSportal.globalpaymentsinc.com)

## Protection

S'il y a un problème avec votre Caisse, nous sommes à votre disposition. Téléphonnez à notre équipe de soutien :

**Lundi au vendredi, de 8 h à 22 h HE**

**Week-ends et congés, de 9 h à 17 h HE**  
au **1.888.682.3309 - option 1**

## Traitement des paiements

Pour des renseignements détaillés sur vos transactions par carte de crédit, accédez à notre portail des marchands, à [reporting.globalpay.com](https://reporting.globalpay.com).

Vous pouvez également contacter le Service à la clientèle, au **1.888.682.3309**.

	CURRENT	OPEN	COMPLETED	ITEMS	PAYMENTS
SEARCH	DATE / TIME	CARDHOLDER	TRANSACTION #	ORDER TYPE	TOTAL
ALL SALES	01/19/20 9:38 AM		20080202283789 REGISTER S.	IN STORE	COMPLETED (\$125)
MY SALES	01/19/20 9:39 AM		20080202283790 REGISTER S.	IN STORE	COMPLETED (\$125)
MY REGISTER	01/19/20 9:33 AM		20080308937869 REGISTER S.	IN STORE	COMPLETED (\$904)
COMPLETED	01/22/20 2:43 PM		20080202283540 REGISTER S.	IN STORE	CANCELLED (\$125)
REFUNDED	01/22/20 2:43 PM		20080202283530 REGISTER S.	IN STORE	CANCELLED (\$125)
CANCELLED	01/23/20 2:43 PM		20080202283524 REGISTER S.	IN STORE	COMPLETED (\$125)
	01/23/20 2:38 PM		20080202283523 REGISTER S.	IN STORE	COMPLETED (\$125)
	01/23/20 2:38 PM		200803089328473 REGISTER S.	SHIPMENT	COMPLETED (\$125)
	01/23/20 2:38 PM		20080202283470 REGISTER S.	IN STORE	REFUNDED (\$125)





[globalpaymentsinc.ca](https://globalpaymentsinc.ca)