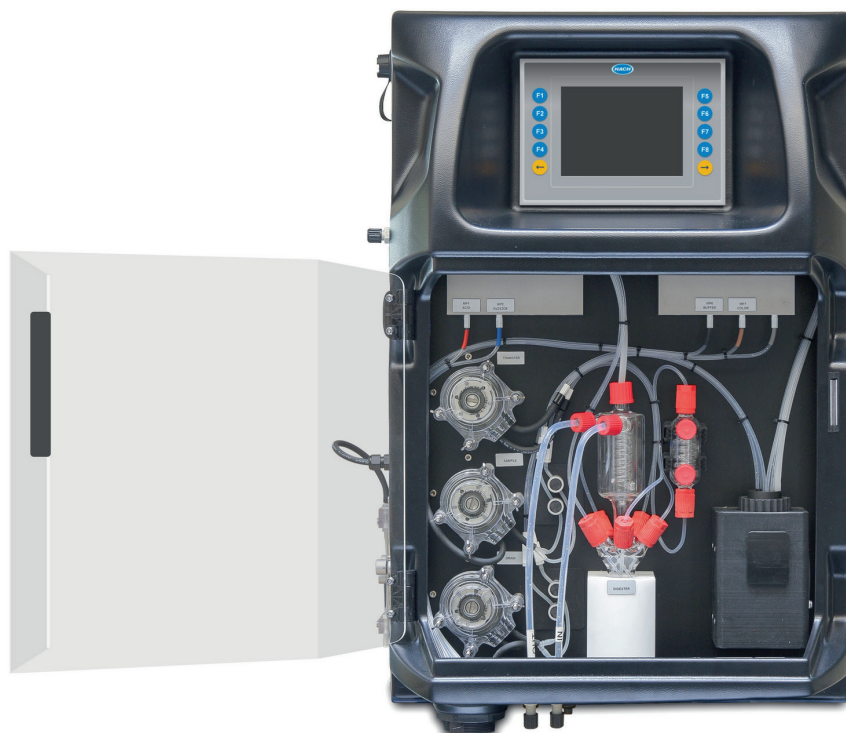


Analyseur colorimétrique en ligne série EZ2000 pour l'aluminium total

Domaines d'application

- Rejets urbains
- Eau potable
- Energie et production de vapeur
- Eaux de surface



Analyse colorimétrique en ligne de l'aluminium total dans l'eau

Des résultats sur lesquels vous pouvez compter

Les analyseurs EZ2000 d'aluminium total offrent une excellente fiabilité. Le colorimètre comporte un photomètre compact conçu spécialement pour la série EZ. La consommation de réactifs est réduite par une analyse à faible volume, et une grande longueur de trajet optique assure une sensibilité élevée. La limite de détection se trouve dans la plage basse de l'ordre du $\mu\text{g/L}$.

Les analyseurs EZ2000 d'aluminium total sont dotés d'une unité interne de digestion. Cette étape supplémentaire avant l'analyse permet de mesurer les espèces métalliques non solubles ou complexes.

Les fonctions automatiques intelligentes pour l'étalonnage, la validation, l'amorçage et le nettoyage sont intégrées dans le logiciel du contrôleur et contribuent à améliorer les performances analytiques, à réduire les temps d'arrêt et à minimiser les interventions de l'opérateur. Des micropompes de précision permettent de doser tous les réactifs. Les conduites d'échantillon et le récipient d'analyse sont nettoyés avec de l'eau déminéralisée pour éliminer la contamination croisée entre les échantillons. Les parties électroniques et chimiques humides de l'analyseur sont strictement séparées. Une porte transparente permet une inspection visuelle instantanée de la partie humide.

De la flexibilité pour répondre à vos besoins

Les analyseurs d'aluminium série EZ sont équipés d'un boîtier élégant, ergonomique dans un format compact. Tout le matériel est contrôlé par le panneau PC industriel intégré. La construction modulaire permet à l'analyseur de correspondre à votre application et à vos besoins opérationnels.

- La plage de mesure standard peut être réduite par une autre plage d'étalonnage ou étendue par des options de dilution internes.
- Options de sortie analogique et numérique
- Analyse de voies multiples jusqu'à un maximum de 8 voies d'échantillon

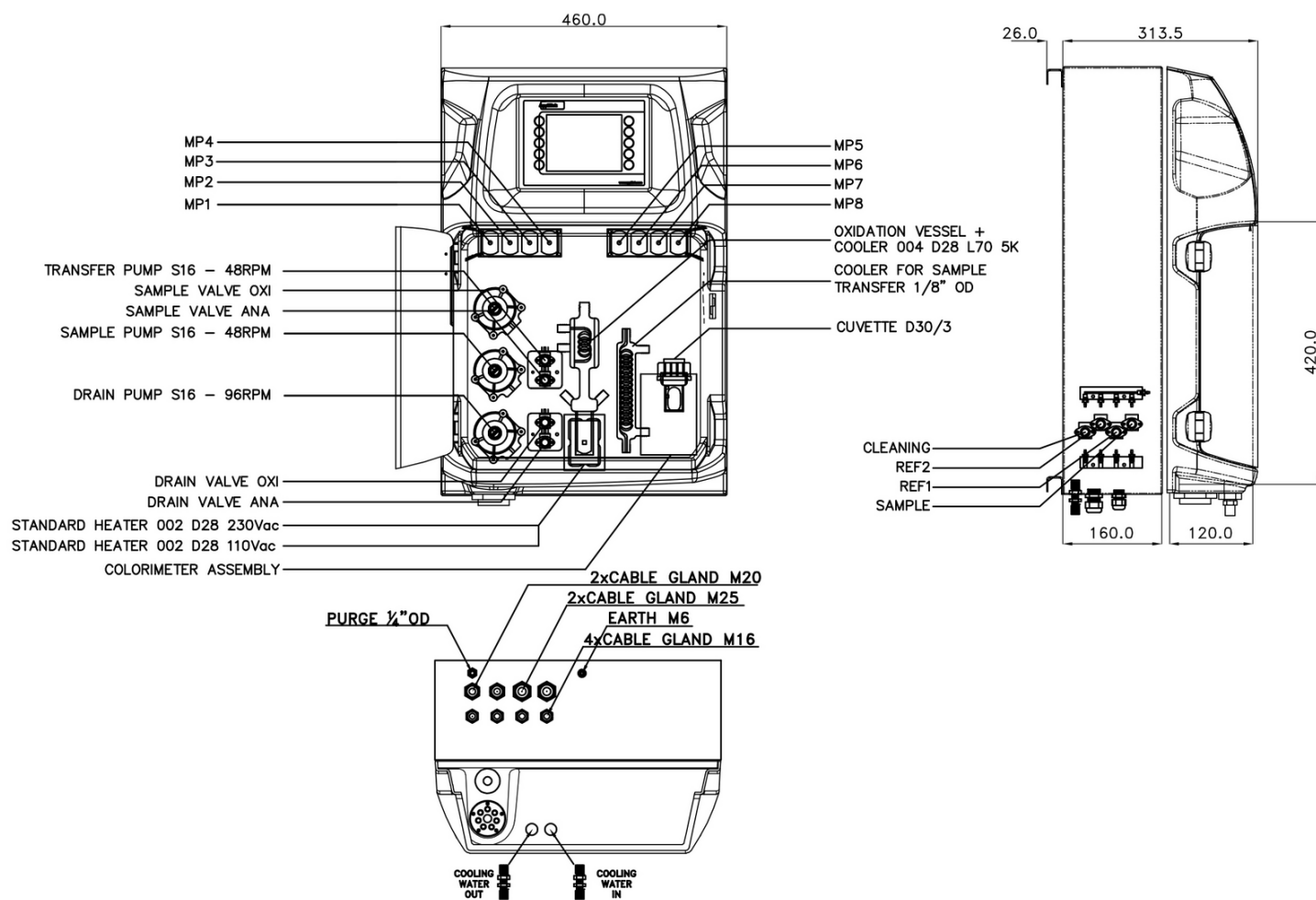
Les options de détermination de l'aluminium incluent : aluminium total, aluminium total et aluminium Al(III), dissous

Données techniques*

Paramètres	Aluminium total Aluminium Al(III), dissous
Méthode de mesure	Mesure colorimétrique utilisant la méthode au catéchol violet à 578 nm
Plage de mesure	10 - 150 µg/L Al En option : 10 - 75 µg/L 80 - 600 µg/L (avec dilution interne) 160 - 1500 µg/L (avec dilution interne) 1000 - 3000 µg/L (avec dilution interne) (seulement EZ2000)
Précision	Plage de pleine échelle supérieure à 2 % pour des solutions standards
Limite de détection	≤ 10 µg/L
Interférences	Une couleur importante et une turbidité haute peuvent interférer. Corps gras, huiles, protéines, tensioactifs et goudron.
Durée d'analyse	Al total, 20 min (dilution + 5 min) Al total et Al(III), 30 min
Nettoyage automatique	Oui
Étalonnage	Automatique, 2 points ; fréquence librement programmable
Validation	Automatique ; fréquence librement programmable
Température ambiante	Déviations de 10 - 30 °C ± 4 °C à 5 - 95 % d'humidité relative (sans condensation)
Conservation réactifs	Conserver entre 10 - 30 °C
Pression de l'échantillon	Par pot de surverse externe
Débit de l'échantillon	100 - 300 mL/min
Température de l'échantillon	10 - 30 °C
Qualité d'échantillon	Taille maximale des particules de 100 µm, < 0,1 g/L ; turbidité de < 50 NTU
Puissance	230 V CA, 50/60 Hz 120 V CA, 50/60 Hz Consommation électrique max. : 440 VA
Air instrument	Sec et non gras, selon la norme de qualité ISA-S7.0.01-1996 pour l'air instrument
Eau déminéralisée	Pour le rinçage / la dilution
Drain	Pression atmosphérique, ventilée, Ø 64 mm min.
Eau de refroidissement	Débit approx 5 L/h; température max. 30 °C; pression max : 0,5 bar
Mise à la terre	Prise de terre sèche et propre avec une impédance faible (< 1 ohm) à l'aide d'un câble de masse de > 2,5 mm ²
Sorties analogiques	Active 4 - 20 mA, charge de 500 ohms max., 1 en standard, 8 max. (en option)
Sorties numériques	En option : RS232, Modbus (TCP/IP, RS485)
Alarme	1 x défaillant, 4 x configurables par l'utilisateur, max. 24 V CC/0,5 A, contacts secs
Classe de protection	Boîtier de l'analyseur : IP55 / Panneau PC : IP65
Matériel	Partie battante : ABS thermoforme, porte : plexiglas Partie murale : acier galvanisé, revêtement par poudre
Dimensions (H x L x P)	690 mm x 465 mm x 330 mm
Poids	25 kg
Certifications	Conformité CE / certification UL

*Pièces de rechange

Dimensions



Hach Service

Avec Hach Service, vous disposez d'un partenaire mondial qui répond à vos besoins et vous fournit un service rapide de haute qualité, auquel vous pouvez accorder toute votre confiance. Notre équipe apporte une expertise unique afin de maximiser la disponibilité de vos instruments, d'assurer l'intégrité de vos données, de maintenir la stabilité opérationnelle et de réduire le risque de non conformité.

Information de commande - Configurateur de numéro de pièce

Al total, 10-150 µg/L	EZ2000.99	X	X	X	X	X	2
Al total / Al(III), 10-150 µg/L	EZ2300.99						
Paramètres de la plage de mesure / options de dilution							
50 % de la plage standard		C					
Plage standard		0					
Dilution MP interne (facteur 4)		1					
Dilution MP interne (facteur 10)		3					
Dilution MP interne (facteur 20) (seulement EZ2000)		4					
Tension d'alimentation							
230 V CA, 50/60 Hz			A				
120 V CA, 50/60 Hz			B				
Nombre de voies d'échantillons							
1 voie				1			
2 voies				2			
3 voies				3			
4 voies				4			
5 voies				5			
6 voies				6			
7 voies				7			
8 voies				8			
Sorties							
1x mA					1		
2x mA					2		
3x mA					3		
4x mA					4		
5x mA					5		
6x mA					6		
7x mA					7		
8x mA					8		
RS232					A		
Modbus TCP/IP					B		
Modbus RS485					C		
1x mA + Modbus RS485					E		
2x mA + Modbus RS485					F		
3x mA + Modbus RS485					G		
4x mA + Modbus RS485*					H		
1x mA + Modbus TCP/IP					I		
2x mA + Modbus TCP/IP					J		
3x mA + Modbus TCP/IP					K		
4x mA + Modbus TCP/IP*					L		
*Des combinaisons jusqu'à 8x mA + Modbus sont disponibles.							
Aucune adaptation, version standard							0