

Analizzatore microbiologico online della serie EZ7300 per adenosinatrifosfato (ATP)

Applicazioni

- Acque di processo
- Acqua di raffreddamento
- Acque potabili



Monitoraggio online del carico microbico nelle applicazioni con acqua di processo e acqua potabile

Il primo analizzatore microbiologico online conforme al metodo standard ASTM 4012-81

La serie EZ7300 monitora il carico batterico e patogeno totale nell'acqua misurando porzioni di ATP (adenosinatrifosfato) di qualsiasi tipo di microrganismo microbico presente nel campione di acqua, ovvero batteri (patogeni e non patogeni), microalghe e protozoi. L'analizzatore può essere utilizzato come sistema di preallarme in varie applicazioni incentrate sulla sicurezza dell'acqua, quando valori elevati di ATP indicano il rischio potenziale di aver superato un valore di soglia di microrganismi o di superarlo nel prossimo futuro.

Determinazione dei livelli di ATP totale, intracellulare e libera

A differenza di altri metodi manuali o semi-automatici comunemente disponibili, la serie EZ7300 garantisce un recupero completo dell'ATP grazie alla quantificazione di porzioni diverse di ATP nel campione. Gli operatori oggi possono accedere ai dati relativi ai valori di ATP sia extracellulare (libera) sia intracellulare per differenziare la biomassa vivente da quella non vivente.

Funzioni avanzate

L'analizzatore microbiologico online EZ7300 produce i risultati in pochi minuti e offre una base obiettiva e misurabile per le azioni da attuare nei confronti delle variazioni improvvise di livelli microbici nel processo:

- Conformità ad ASTM D4012-81
- Recupero completo dell'ATP
- Nessuna influenza della composizione del terreno di crescita, come con le conte su piastra
- Costo contenuto dell'analisi rispetto al grande numero di risultati
- Funzioni automatiche intelligenti
- Kit di reagenti facilmente sostituibile, a manutenzione ridotta
- Analisi multi-flusso



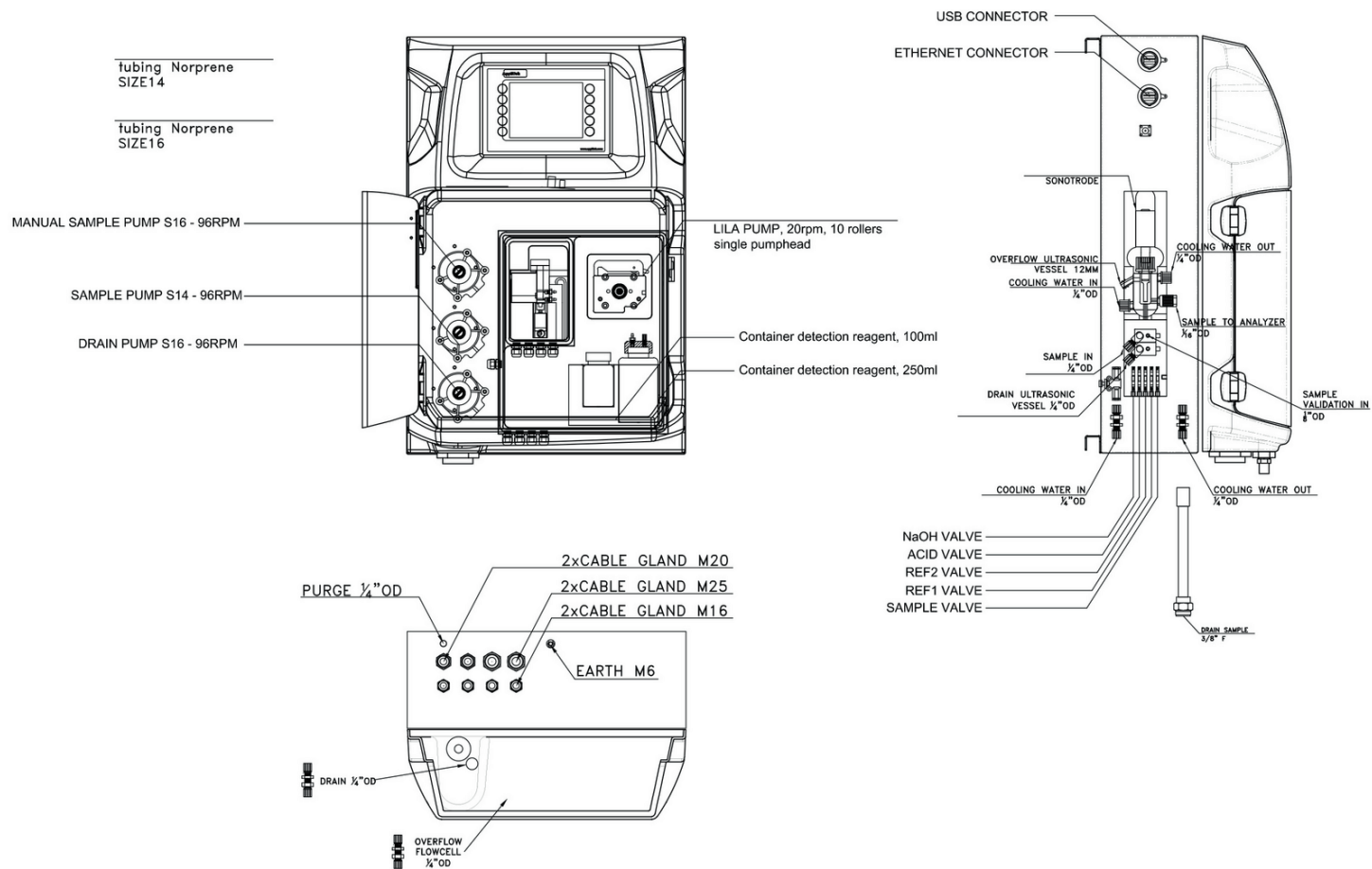
Be Right™

Dati Tecnici*

Parametro	ATP
Metodo di misura	Determinazione dell'adenosinatrifosfato (ATP) mediante reazione chemiluminescente utilizzando luciferina e luciferasi, in conformità al metodo standard ASTM D4012-81
Intervallo di misura	0,5 - 200 pg/mL ATP
Precisione	Migliore del 4% a fondo scala con soluzioni standard
Limite di rilevamento	≤ 0,05 pg/mL (0,1 pM) ATP
Interferenze	Concentrazioni elevate di Hg ²⁺ , Cu ²⁺ , Zn ²⁺ , Cd ²⁺ , Fe ²⁺ . Concentrazioni totali di sale superiori a 1 g/L. pH inferiore a 5,5 e superiore a 8.
Tempo di analisi	7 - 10 minuti inclusa la lisi dei campioni
Pulizia automatica	Sì
Taratura	Automatica; a 2 punti; frequenza liberamente programmabile
Validazione	Automatica; frequenza liberamente programmabile
Temperatura ambiente	7 - 23 °C ± 4 °C deviazione a 5 - 95% di umidità relativa (senza condensa)
Requisiti del reagente	Mantenere tra 4 e 8 °C durante il funzionamento, protetto dalla luce. Per uno stoccaggio prolungato, conservare a -20 °C in un luogo buio.
Campione: pressione	Massimo 3 bar per iniezione diretta o da contenitore di troppo pieno esterno utilizzando la pompa di prelievo campione
Velocità di flusso del campione	100 - 300 mL/min
Temperatura del campione	5 - 30 °C
Qualità del campione	Dimensione massima particelle 100 µm, < 0,1 g/L; torbidità < 50 NTU
Alimentazione	100 - 240 VCA, 50/60 Hz Consumo di corrente max.: 120 VA
Aria strumentale	Secca e priva di olio, in conformità allo standard di qualità ISA-S7.0.01-1996 per l'aria degli strumenti
Acqua demineralizzata	Per risciacquo
Scarico	Pressione atmosferica, con sfiato, Ø min. 64 mm
Connessione di terra	Messa a terra a bassa impedenza (< 1 Ohm) e filo di massa da > 2,5 mm ²
Uscite analogiche e funzioni	Uscite 4 - 20 mA attive, carico max. 500 Ohm, standard 1, max. 8 (opzione)
Uscite digitali	Opzionale: RS232, Modbus (TCP/IP, RS485)
Allarme	1 x malfunzionamento, 4 x contatti a potenziale libero configurabili dall'utilizzatore, max. 24 V CC/0,5 A
Classe di protezione	Cabinet analizzatore: IP55 / Pannello PC: IP65
Materiale	Elemento incernierato: ABS termoformato, porta: plexiglass Sezione parete: acciaio zincato, verniciato a polveri
Dimensioni (H x L x P)	690 mm x 465 mm x 330 mm
Peso	30 kg
Certificazioni	Conformità CE / certificazione UL

*I dati forniti sono soggetti a modifiche senza preavviso

Dimensioni



Assistenza Hach

Con l'Assistenza Hach, ti affidi ad un partner globale che comprende le tue esigenze e ti offre un servizio tempestivo e di alta qualità. Il nostro team di assistenza, altamente qualificato, ti aiuta a massimizzare il ciclo di vita degli strumenti, garantire l'integrità dei dati, l'affidabilità operativa e ti permette di soddisfare i requisiti di conformità.

Informazioni per l'ordine - Configuratore di numeri di codice

ATP, 0,5 - 200 pg/mL	EZ7300.99	X	X	X	X	X	2
Impostazioni range di misura / opzioni di diluizione							
Range standard		0					
Alimentazione							
Standard 100 - 240 VCA, 50/60 Hz			0				
Numero di flussi campione							
1 flusso					1		
2 flussi					2		
3 flussi					3		
4 flussi					4		
5 flussi					5		
6 flussi					6		
7 flussi					7		
8 flussi					8		
Uscite							
1x mA						1	
2x mA						2	
3x mA						3	
4x mA						4	
5x mA						5	
6x mA						6	
7x mA						7	
8x mA						8	
RS232						A	
Modbus TCP/IP						B	
Modbus RS485						C	
1x mA + Modbus RS485						E	
2x mA + Modbus RS485						F	
3x mA + Modbus RS485						G	
4x mA + Modbus RS485*						H	
1x mA + Modbus TCP/IP						I	
2x mA + Modbus TCP/IP						J	
3x mA + Modbus TCP/IP						K	
4x mA + Modbus TCP/IP*						L	
*Sono disponibili combinazioni fino a 8x mA + Modbus							
Nessun adattamento, versione standard							0