

PROGNOSYS ЗА NITRATAx sc

Край на спешната поддръжка в последния момент.

PROGNOSYS е прогнозна диагностична система за извършване на проактивна поддръжка, като ви известява за предстоящи проблеми. Знаете със сигурност дали измененията в измерванията се дължат на промени в инструмента или водата.



Индикатор за измерване

Измервателният индикатор следи компонентите на инструмента и използва тази информация, за да извести потребителя за предстоящи потребности на инструмента, преди измерванията да са се превърнали в повод за безпокойство.

Сервизен индикатор

Индикаторът следи броя дни до следващата поддръжка или сервиз на инструмента.



Време е да планирате своя поддръжка, преди да са засегнати измерванията ви.

ИЗИСКВА СЕ ПОДДРЪЖКА



Индикатор за измерване

Измерването и/или референтните показания на светлинния лъч са изключително ниски

Показанието на светлината от референтния светлинен лъч е по-ниско от измерването на светлинния лъч (отрицателно нитратно показание)

Показанията на светлинния лъч сочат изключително високи нитратни концентрации, висок TSS

LED осветлението не функционира

Стъклочистачката е заседнала или е блокирал прозорец

Може да е необходимо импулсната лампа да се замени

Вода в сензора

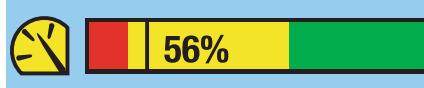
Грешка в инструмента



Сервизен индикатор

До следващата препоръчителна дейност по поддръжка остават 1 или по-малко дни

ПРЕДСТОИ ПОДДРЪЖКА



Индикатор за измерване

Измерването и/или референтните показания на светлинния лъч приближават долната граница

Светлинното показание от референтния светлинен лъч е над очакваните стойности

Показанията на светлинния лъч сочат потенциално високи нитратни концентрации, висок TSS

Може да се наложи замяна на стъклочистачката

Установени са увеличени количества влага в сензора

Импулсната лампа започва да се износва

Предупреждение от инструмента



Сервизен индикатор

Остават 2 – 14 дни до следващата дейност по поддръжка (регулируемо от потребителя)

ИЗВЪРШВАНЕ НА ПОДДРЪЖКАТА



Индикатор за измерване

UV светлината и механизмът за разпознаване са в добро състояние; показанията от измерването и/или референтните светлинни лъчи са в приемливия диапазон

Показанията на светлинния лъч са в очаквания диапазон

Моторът на чистачката е в добро състояние

Стъклочистачката е в добро състояние

Няма грешки в стъклочистачката

Няма установена влага в сензора

Импулсната лампа е в добро състояние



Сервизен индикатор

Остават 7 – 14 дни до следващата дейност по поддръжка (регулируемо от потребителя)

Повечето параметри и дейности, които се отчитат за индикатора за поддръжка, ще се показват и през сервизния индикатор, ако свързаните компоненти на инструмента изискват поддръжка в скоро време.