

PROGNOSYS DLA NITRATAX sc

Eliminuje ratunkowe prace eksploatacyjne prowadzone w ostatniej chwili.

PROGNOSYS to system diagnostyki predykcyjnej umożliwiający konserwację proaktywną poprzez sygnalizowanie konieczności wykonania prac eksploatacyjnych z wyprzedzeniem. Teraz wiesz, czy zmiany wartości wskazywanych przez przyrządy pomiarowe wynikają ze zmian czujnika, czy rzeczywistych zmian jakości wody/ścieków.



Wskaźnik pomiaru

Wskaźnik pomiaru monitoruje podzespoły aparatury i na podstawie analizy zgromadzonych danych sygnalizuje z wyprzedzeniem konieczność przeprowadzenia konserwacji przed utratą wiarygodności pomiarów.



Wskaźnik serwisowy

Wskaźnik serwisowy odlicza liczbę dni do kolejnej czynności eksploatacyjnej lub serwisowej.

Zaplanuj czynności eksploatacyjne zanim pomiary stracą wiarygodność.

WYMAGANA CZYNNOŚĆ EKSPLOATACYJNA



Wskaźnik pomiaru

Pomiar i odczyty wiązki odniesienia są bardzo słabe

Odczyt światła na podstawie wiązki odniesienia jest słabszy niż z wiązki pomiarowej (ujemny odczyt azotanów)

Odczyty wiązki wskazują bardzo wysokie stężenie azotanów, wysokie stężenie suchej masy osadu

Dioda LED nie działa

Wycieraczka nie działa lub zatrzymała się w oknie pomiarowym

Konieczna może być wymiana lampy błyskowej

Woda w czujniku

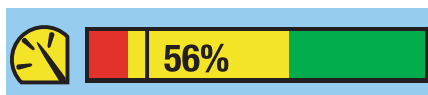
Błąd czujnika



Wskaźnik serwisowy

Do kolejnej zalecanej czynności eksploatacyjnej pozostał najwyżej 1 dzień

PRZYSZŁA CZYNNOŚĆ EKSPLOATACYJNA



Wskaźnik pomiaru

Pomiar i/lub odczyty wiązki odniesienia zbliżają się do dolnej granicy

Odczyt światła na podstawie wiązki odniesienia jest powyżej oczekiwanych wartości

Odczyty wiązki wskazują potencjalnie wysokie stężenie azotanów, wysokie stężenie suchej masy osadu

Wymiana wycieraczki może być konieczna

Wykryto podwyższoną zawartość wilgoci w czujniku

Lampa błyskowa jest na wyczerpaniu

Ostrzeżenie dotyczące czujnika



Wskaźnik serwisowy

Do kolejnej czynności eksploatacyjnej pozostało 4 dni (ustawienie użytkownika w zakresie 2-14 dni)

EKSPLOATACJA



Wskaźnik pomiaru

Promieniowanie UV oraz mechanizm wykrywania są w dobrym stanie; pomiar i/lub odczyty wiązki odniesienia są w dopuszczalnym przedziale

Odczyty wiązki są w oczekiwanym przedziale

Silnik wycieraczki w dobrym stanie

Wycieraczka w dobrym stanie

Brak błędów wycieraczki

Nie wykryto wilgoci w czujniku

Lampa błyskowa jest w dobrym stanie



Wskaźnik serwisowy

Do kolejnej czynności eksploatacyjnej pozostało 7 dni (ustawienie użytkownika w zakresie 7-14 dni)

Wiele parametrów i zadań obsługiwanych przez wskaźnik czynności eksploatacyjnych zostanie również wyświetlonych przez wskaźnik serwisowy, jeśli w najbliższym czasie wymagane są prace eksploatacyjne odpowiednich podzespołów aparatury.