

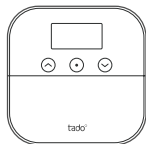
tado°

EN
DE
IT
ES
FR
NL

Anleitung für Fachinstallateure

Für den tado° Wärmepumpen-Optimierer X

Deutsch, Manual Version 1.0



Um die Geräte, die Verbindung
und Weiteres bei der Installation
vor Ort zu testen, **lade die tado°
App für Fachpartner herunter.**



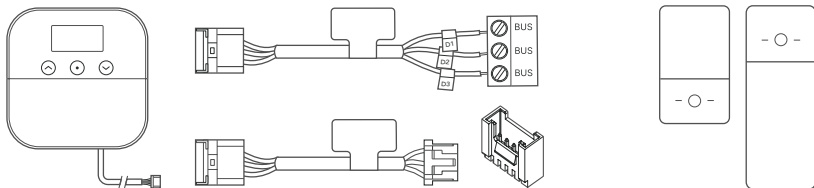
Du bist kein Fachinstallateur?

In dem Fall findest du über deine tado° App eine individuell zugeschnittene Schritt-für-Schritt-Anleitung für die Installation.

1. Verkable den Wärmepumpen-Optimierer X

⚡ Achtung! Schalte vor dem Verdrahten den Strom ab.

i Lies vor dem Verdrahten die Anleitung der Wärmepumpe.



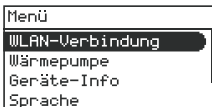
i Die folgende Tabelle enthält allgemeine Hinweise für die Konfiguration. Gehe auf tado.com/heat-pump-compatibility um alle verfügbaren Kompatibilitätsinformationen zu erhalten.

Hersteller	tado° Adapter	tado° Kabel			Anschluss in der Wärmepumpe	Steuerungsschnittstelle
		D1	D2	D3		
Vaillant, Saunier Duval, AWB, Bulex, Hermann	Multi-Adapter	eBUS(+)	eBUS(-)			Vaillant-e-Bus
Atlantic, Fujitsu, Elco, Brötje	Multi-Adapter	CL+	CL-			BS-Bus
Daikin	Multi-Adapter	P1		P2		P1-P2-Bus
LG	LG Adapter				CN_WF	UART
Panasonic	Panasonic Adapter				CN_CNT	UART
Sonstige*		i Gängige Klemmenbezeichnungen an der Wärmepumpe.			i Anschluss-Bezeichnung auf der elektrischen Schalttafel.	

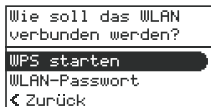
*Spezifische Verdrahtungshinweise für dein Wärmepumpenmodell in der tado° App für Fachpartner.

2. Mit WLAN verbinden

A. Verwende die tado° App für Fachpartner oder drücke die mittlere Taste, um das Menü zu öffnen.



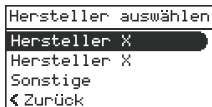
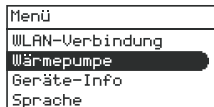
C. Stelle die WLAN-Verbindung mit WPS her.



⏴ Dein Gerät aktualisiert sich automatisch auf die neueste Firmware.

3. Konfiguration

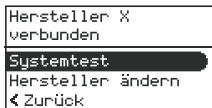
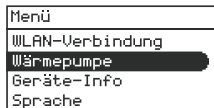
A. Wähle „Wärmepumpe“ im Menü.



B. Wähle den Hersteller deiner Wärmepumpe.

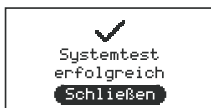
4. Teste das System

A. Wähle „Wärmepumpe“ im Menü.



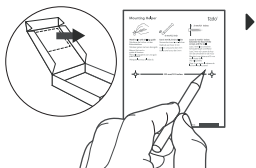
B. Wähle „Systemtest“ und starte den Test.

C. Deine Installation funktioniert einwandfrei.

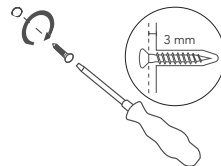


5. Montiere den Wärmepumpen-Optimierer X

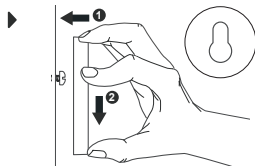
A. Verwende die Montagehilfe (auf der Rückseite des Merkblatts „Get Started“), um die Löcher für die Montage zu markieren und zu bohren.



B. Stecke die Schrauben in die Löcher und halte einen Abstand von 3 mm zur Wand ein, um ausreichend Platz für die Montage des Geräts zu lassen.



C. Bring den Wärmepumpen-Optimierer X an den Schrauben an und schiebe ihn nach unten, um ihn zu befestigen.



Du brauchst Hilfe?

Weitere **Anleitungen für Fachinstallateure** findest du hier.



tado.com/professional-manuals

Hier erhältst du Zugang zu unserer **Website für Fachpartner**, auf der du die **tado®-Hotline für Installateure** sowie Tipps und professionelle Beratung zu unseren Produkten findest.



tado.com/installers

Weitere Informationen zu Fehlermeldungen findest du in unserem **Help Center**.



tado.com/get-help

