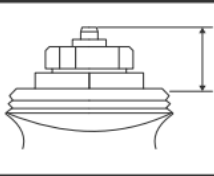
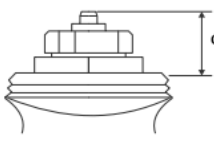
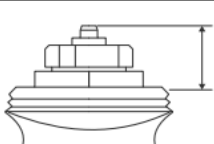
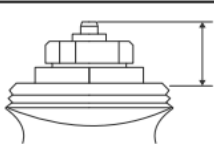


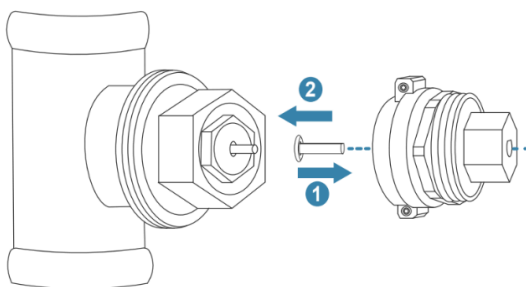
Installation des adaptateurs avec rallonges de tige

M28x1.5

Cet adaptateur comporte plusieurs rallonges de tige. Mesurez la distance entre l'extrémité de la tige et le début du filetage de la vanne pour savoir quelle rallonge de tige vous devez utiliser.

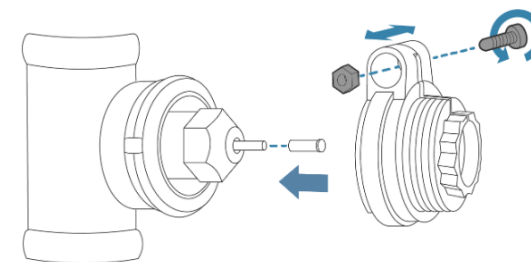
Insérez la bonne rallonge de tige dans l'adaptateur de façon à ce que la tête de la rallonge soit bien en face de la tige de la vanne. Ensuite, montez l'adaptateur ainsi assemblé de manière à ce qu'il recouvre entièrement le filetage de la vanne.

24mm	SAM Slovarm	 ca. 1,0-3,0mm
18,5mm	TA Comap Markaryds	 ca. 6,5-8,5mm
17mm	Herz MMA Remagg	 ca. 8,5-10mm
15mm	other	 ca. 10-12mm



Danfoss RAV

Cet adaptateur est fourni avec une rallonge de tige. Installez la rallonge sur la tige de la vanne. Écartez légèrement l'adaptateur et fixez-le fermement sur le filetage à l'arrière de la vanne. Maintenez l'adaptateur bien en place à l'aide de la vis située sur le dessus.



Giacomini 22,6 mm

Cet adaptateur est fourni avec une rallonge de tige. Insérez la rallonge dans la partie avant de l'adaptateur, puis fixez l'adaptateur sur la vanne en vous assurant qu'il est bien en place.

