

# Soins Essentiels pour le Travail et la Naissance

Plan d'Action

## Evaluation Rapide

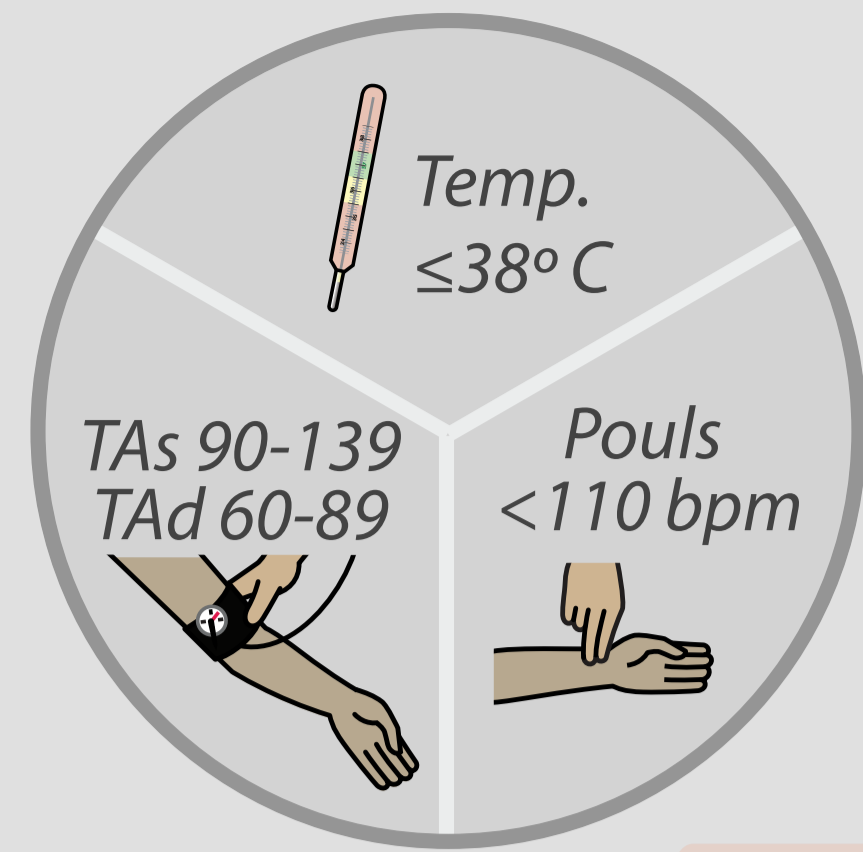


Naissance imminente?

Soutenir la naissance

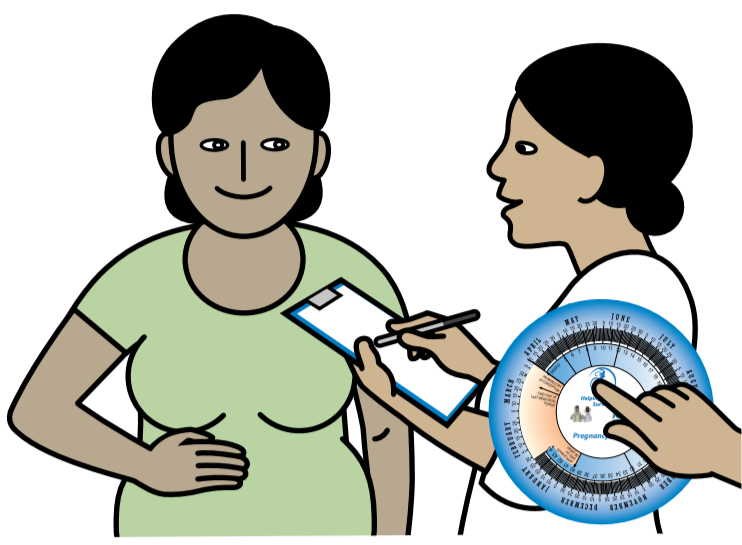


Signes de Danger?

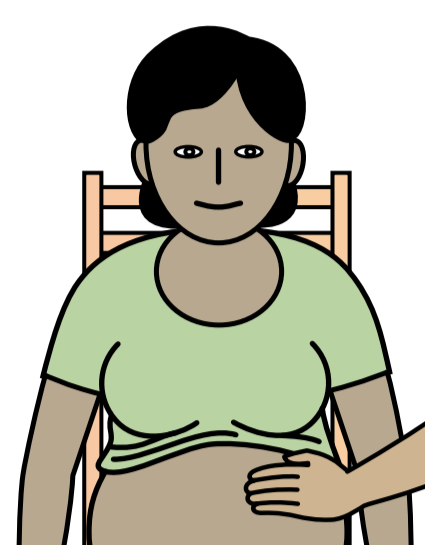


Recourir à des soins avancés

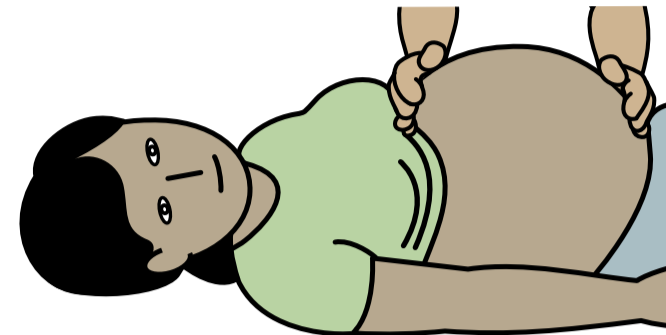
## Evaluer



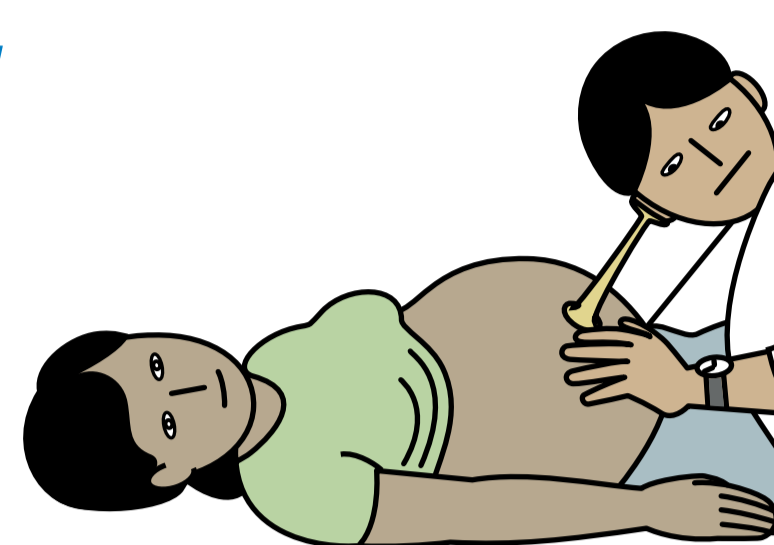
Anamnèse



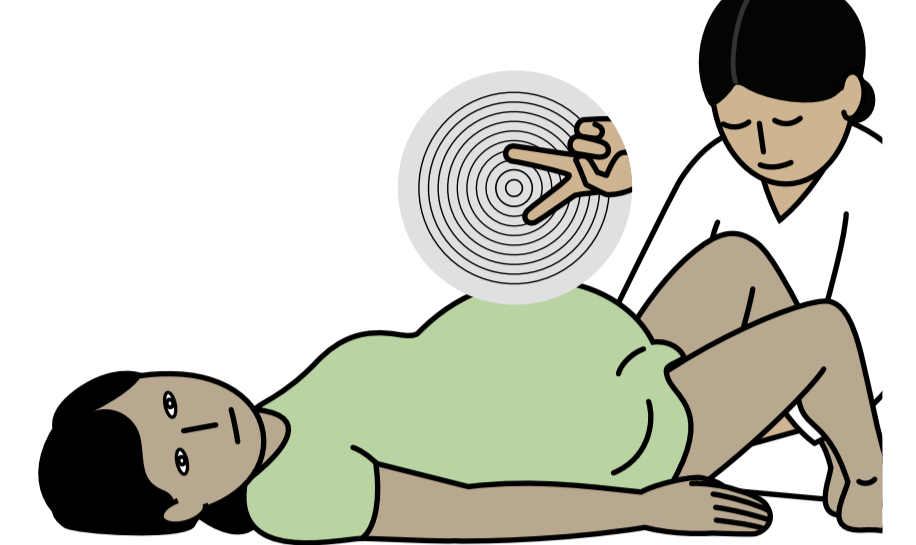
Contractions régulières



Présentation céphalique



Rythme cardiaque fœtal 120-160



Toucher vaginal  $\geq 5$  cm

## Classifier

Normal, non actif  
Réévaluer

1er stade :  $\geq 5$  cm

Travail eutocique, actif

Signes d'alerte  
Gérer

Signes de Danger  
Recourir à des soins avancés

## Soutenir le travail

Continuer l'enregistrement  
Evaluer

Signes de Danger?  
Recourir à des soins avancés

<b>Vérifier toutes les 30 min</b>	Rythme cardiaque fœtal Contractions Pouls Humeur de la femme
<b>2 heures</b>	Température
<b>4 heures</b>	TA Col et membranes Descente du fœtus



Encourager à bouger, boire, manger, aller aux toilettes



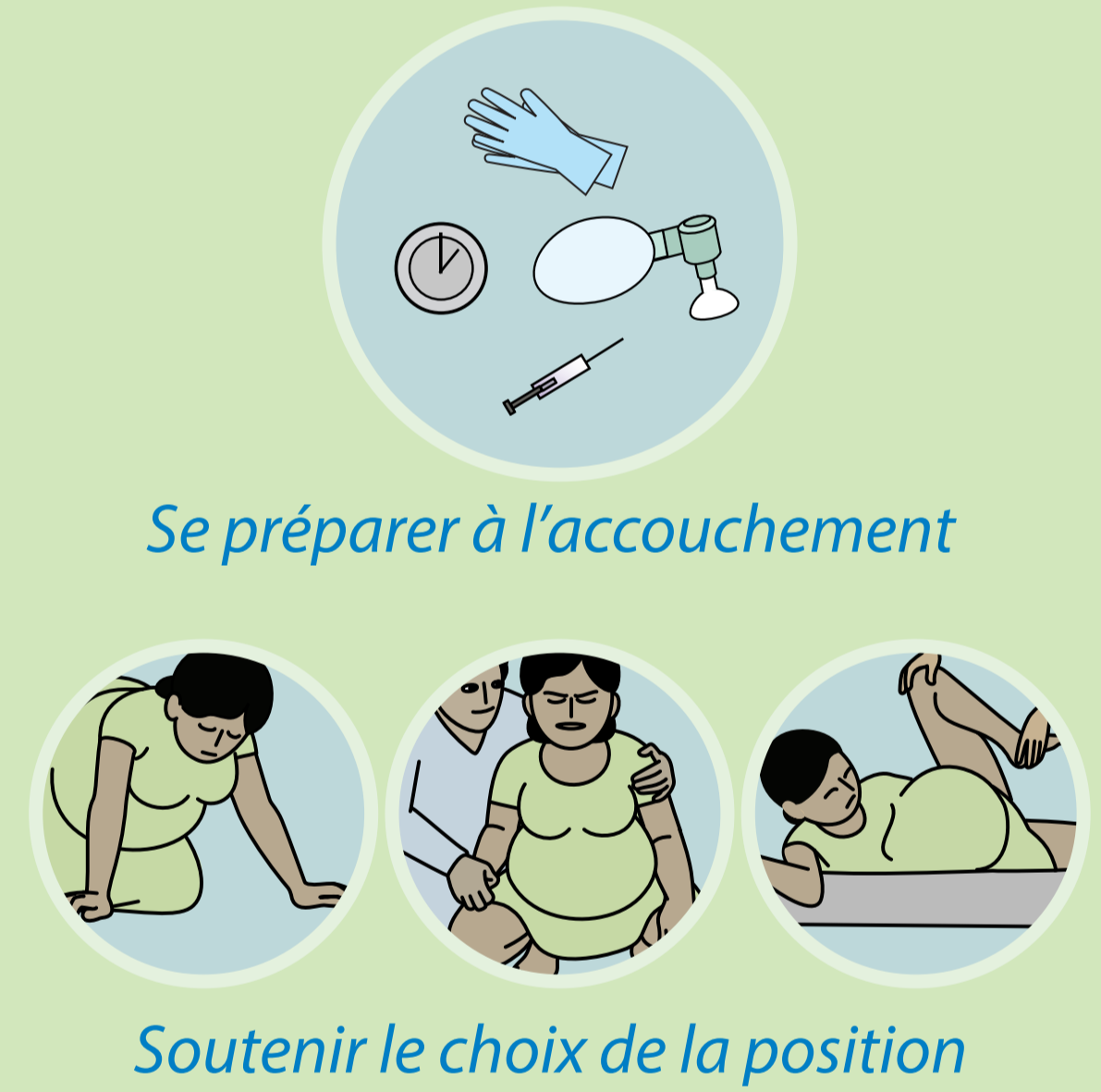
Réconforter

2e stade : 10 cm

## Soutenir la naissance

Evaluer

<b>Vérifier toutes les 5 min</b>	Rythme cardiaque fœtale Contractions Descente fœtale Humeur de la femme
<b>30 min</b>	Pouls
<b>2 heures</b>	Température Vessie vide
<b>4 heures</b>	TA

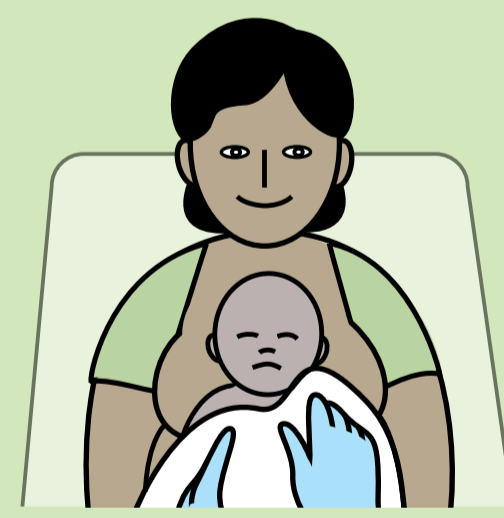


Se préparer à l'accouchement

Soutenir le choix de la position

3e stade : Bébé est né

## Soutenir les soins immédiats



Sécher le bébé  
Contrôler la respiration  
Placer peau-à-peau

Rechercher un deuxième bébé  
Donner de l'ocytocine

Bébé ne respire pas?  
Réanimer et recourir à des soins avancés

Clamper et sectionner le cordon



Délivrer le placenta et évaluer l'utérus

4e stade : Placenta délivré

## Continuer les soins

Rechercher des saignements ou déchirures

Saignement important?  
Gérer et recourir à des soins avancés

<b>Surveiller la femme et l'enfant</b> <b>Vérifier toutes les 15 min pd 2 hr</b>	
<b>Femme</b>	Utérus Saignements TA Pouls
<b>Bébé</b>	Respiration Coloration de la peau Pouls
<b>Les deux</b>	Température Répéter si anormal



Réconforter et commencer l'allaitement  
Passer en revue les signes de danger



Assurer l'hygiène, le réconfort et le repos

La Minute d'Or

60 sec