

Travail prolongé et dystocie mécanique

Évaluation rapide

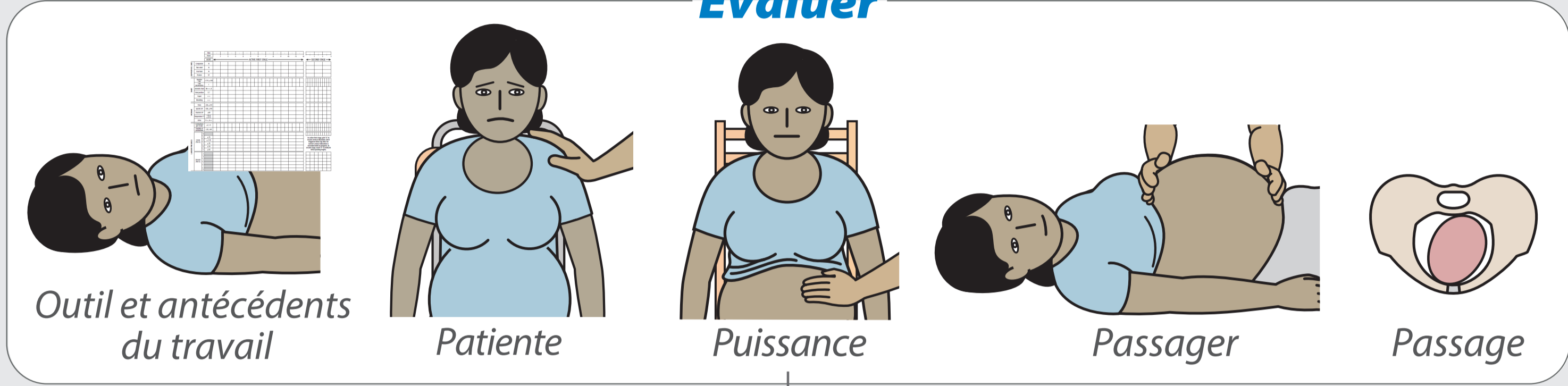
Naissance imminente ?

Soutenir la naissance



Signes de danger/alerte
Rechercher des soins avancés

Évaluer



Classifier

Statut maternel et fœtal rassurant
Voir Soins essentiels pour le travail et la naissance

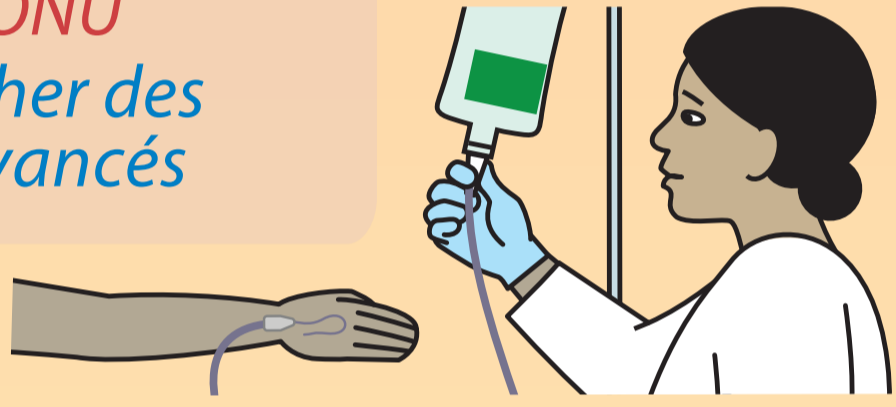
Signes du travail prolongé
Fournir des soins généraux
Rechercher une fièvre >38.0°C

Signes de DCP / dystocie mécanique
Bras, front, mento-postérieure, transversale, siège décompleté mode des pieds
Soins pré-référence/préopératoires

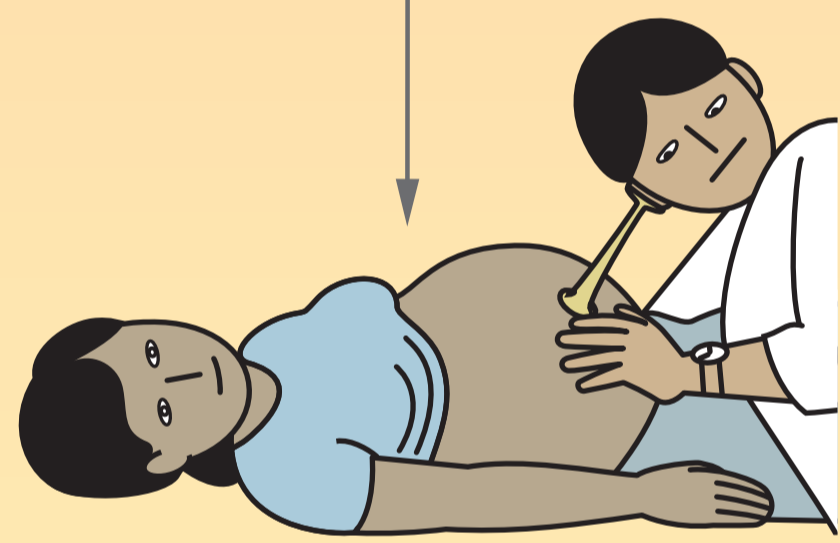
Contraction inefficaces

Faible progression avec ≤ 2 contractions en 10 minutes, d'une durée de <40 secondes

Si pas d'ocytocine OU
Si pas dans un établissement offrant des SONU
Rechercher des soins avancés



Commencer l'ocytocine



Évaluer la femme, le bébé et la progression
Problèmes ?

Problèmes
Rechercher des soins avancés

Pas de problèmes

Continuer l'ocytocine et le suivi

Pas de problèmes
Reconnaître/prendre en charge la dystocie des épaules

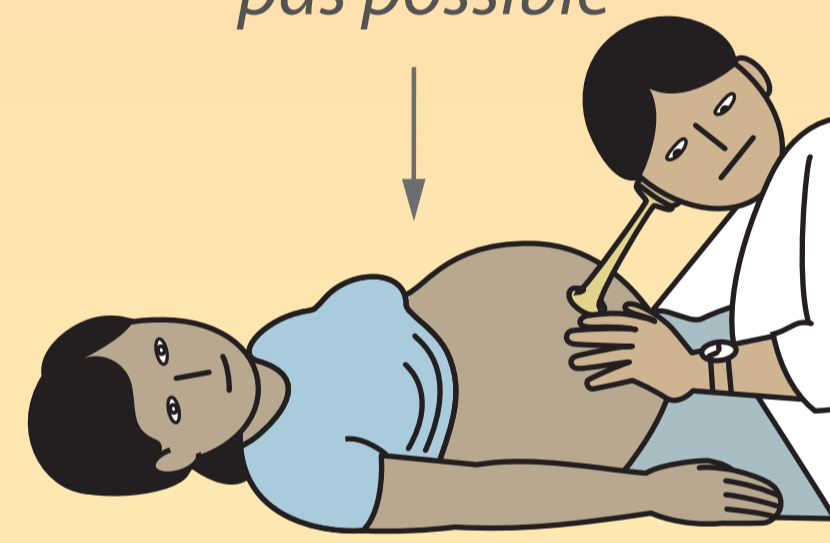
La dilatation cervicale est plus lente que la normale si :
5 cm pendant ≥6 heures
6 cm pendant ≥5 heures
7 cm pendant ≥3 heures
8 cm pendant ≥2,5 heures
9 cm pendant ≥2 heures

Vérifier toutes les 30 min	État du fœtus, Contractions, pouls, Humeur de la femme
Toutes les 2 heures	Température, descente en cinquième, vessie
Toutes les 4 heures	TA, Col de l'utérus / membranes, Position / Station, Modelage / bosse sérosanguine

Siège décompleté mode des fesses

Si pas dans un établissement offrant des SONU
Rechercher des soins avancés

Si dans un établissement de référence OU
Si la référence n'est pas possible



Évaluer la femme, le bébé et la progression
Problèmes ?

Problèmes
Rechercher des soins avancés pour accouchement par césarienne

Pas de problèmes

Continuer l'évaluation jusqu'à dilatation complète du col de l'utérus

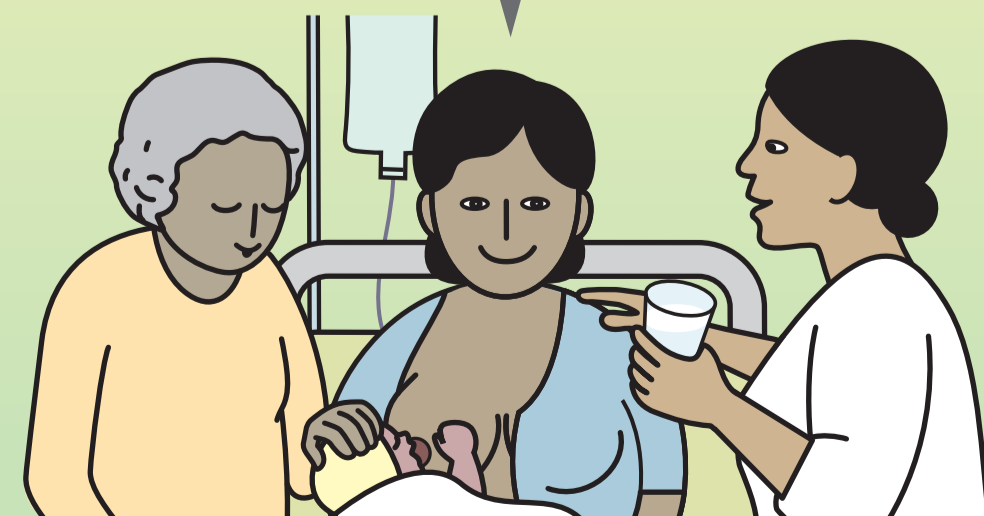
Se préparer à aider le bébé à respirer



Soutenir la naissance

Effectuer des manœuvres pour faciliter l'accouchement par le siège

Surveiller étroitement la femme et le bébé



Continuer les soins