

# Ayudando a las Mujeres y Bebés a Sobrevivir Preeclampsia y Eclampsia

PLAN DE ACCION 1 - CUIDADOS INICIALES

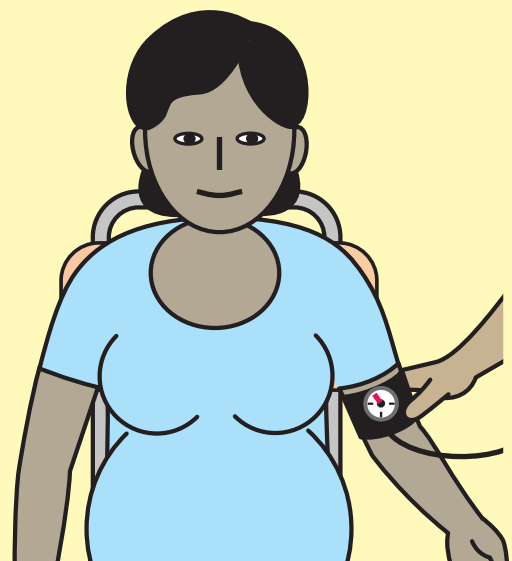
**Evalue (si > 20 semanas de embarazo)**



**CLASIFIQUE**

## PREECLAMPSIA

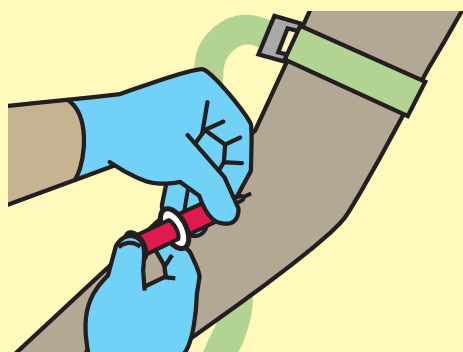
TAd  $\geq 90$  o TAs  $\geq 140$  y  $\geq 2$  + proteinuria sin signos de alarma



**Reevalúe**  
¿Normal?

**Cuidados rutinarios**

Si  
No



**Pida análisis laboratorio**

¿Normal? → No

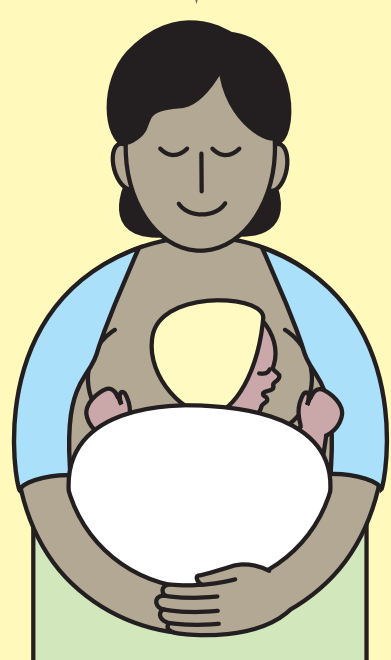
Si

**Aumente el seguimiento**

¿Estable? → No

Si

**Confirme edad gestacional Parto a 37 semanas**



**Provea cuidados esenciales Continúe monitoreando**

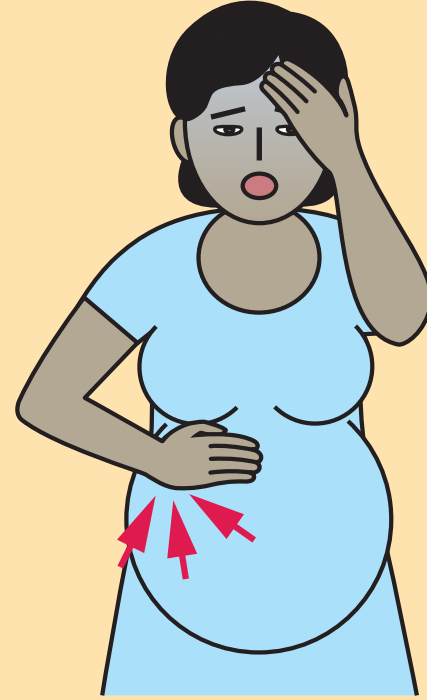
¿Resultados normales? → No

Evalue continuamente signos de alarma

Evalue continuamente signos de alarma

## PREECLAMPSIA SEVERA

TAd  $\geq 110$  o TAs  $\geq 160$  y  $\geq 2$  + proteinuria **o** Preeclampsia y  $\geq 1$  signo de alarma



## ECLAMPSIA

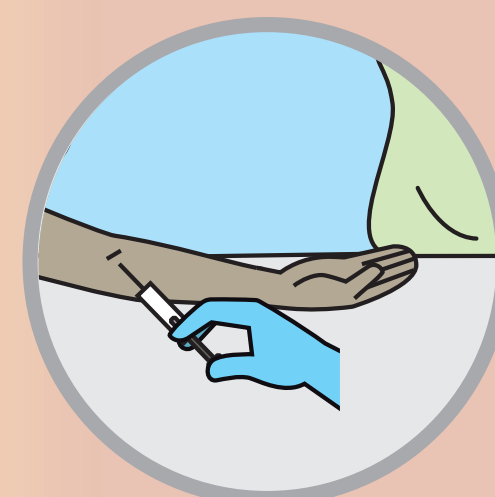
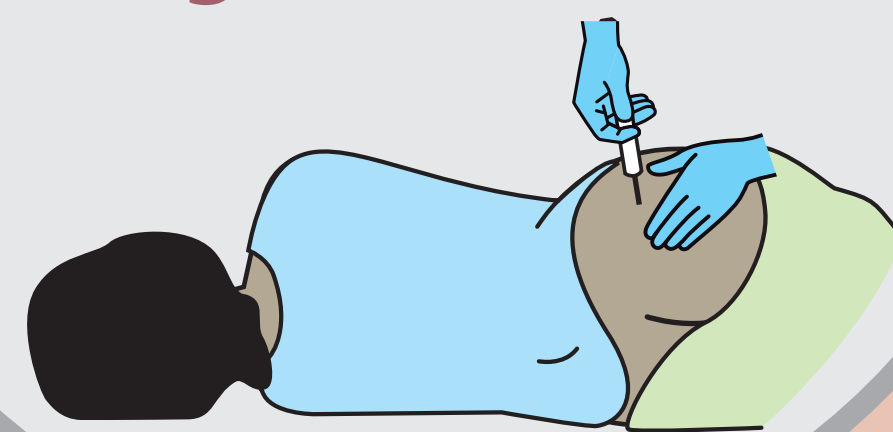
Convulsiones o Inconsciencia



**Maneje convulsiones con seguridad**

**Movilice al equipo**

**Administre dosis de carga de sulfato de magnesio (MgSO4) IV + IM**



**Administre medicación para reducir hipertensión**

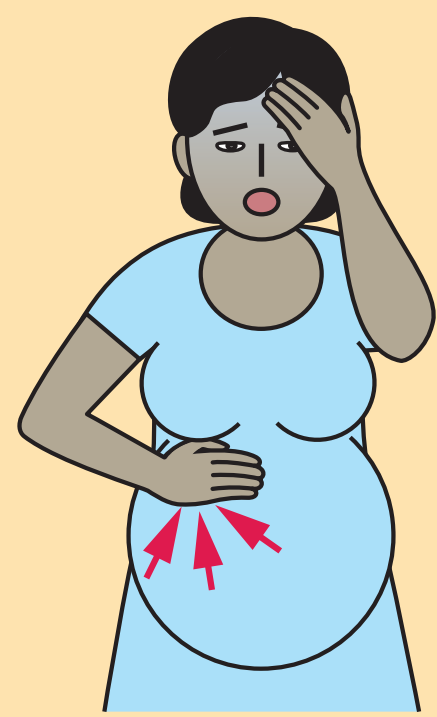
**Busque cuidados avanzados**

# Ayudando a las Madres y Bebés a Sobrevivir Preeclampsia y Eclampsia

PLAN DE ACCION 2-CUIDADOS AVANZADOS

## PREECLAMPSIA GRAVE

Preeclampsia y uno o más signos de alerta



## ECLAMPSIA

Convulsiones o Inconsciencia



Maneje convulsiones con seguridad

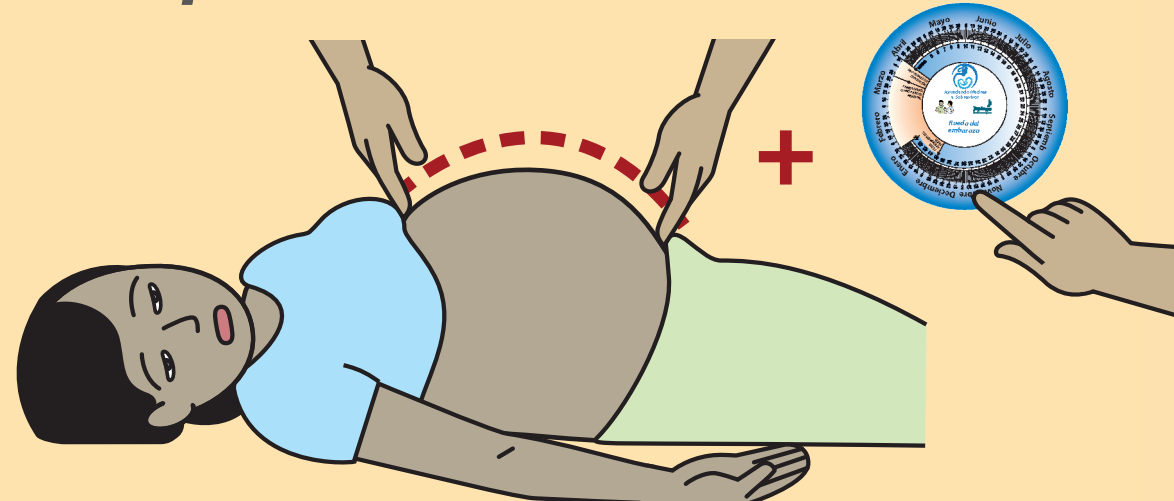
Recibir derivación o continuar cuidados

Iniciar o continuar  $MgSO_4$

Iniciar o continuar medicación para reducir hipertensión severa

Continuar monitoreo de la mujer y el feto

si no hay convulsiones ni pérdida de consciencia



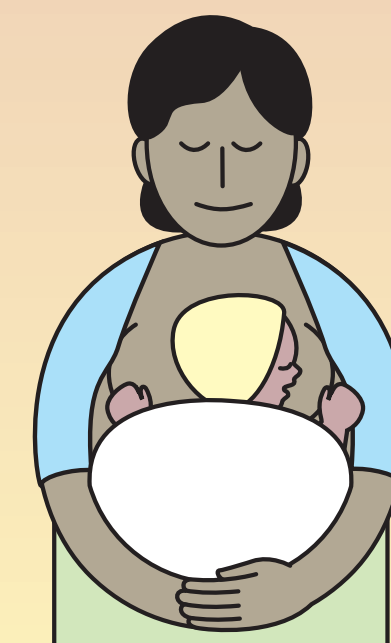
Confirme edad gestacional

si hay convulsiones o pérdida de consciencia

Parto

Continúe  $MgSO_4$  durante 24 horas después del parto o desde la última convulsión

Continúe medicación para reducir hipertensión severa



Provea cuidados esenciales a la mujer y al recién nacido

Continúe monitoreo después del parto

Pre-viable  
en 24 horas

Interrumpa el embarazo

Continúe  $MgSO_4$  por 24 horas después del nacimiento o desde la última convulsión

Continúe monitoreo

Viable < 34 semanas



Administre dexametasona

Hospitalice a la mujer y monitoree:

- Convulsiones
- Hipertensión severa incontrolada
- Empeoramiento condición maternal (signos de alerta, evaluación, análisis de laboratorio)
- Empeoramiento del feto o muerte fetal
- El embarazo alcanza 37 semanas 0 días

Si a alguno

$\geq 34$  semanas a < 37 semanas

> 37 semanas  
en 24 horas

En 4 horas

En 12 horas